



Activités, Sites et Visites

Le Repaire des Huskys à Arreau : Découverte pédagogique (accessible à tous), moment privilégié de deux heures avec la meute pour découvrir « Les Mystères des Huskys ». Cani-rando découverte, cani-rando dynamique et cani-kart. Renseignements et réservations Au 06 62 15 25 26.

SHERPA Chiens de traîneau au Col de Peyresourde : cani-rando et découverte canine, baptême en cani-kart, cani-trott' et bivouac nordique. Découverte pédagogique complète de l'univers des chiens de traîneau. Réservations et renseignements au 06 89 44 39 04. Ouvert à tous à partir de 12 mois.

La ferme des miniatures à Loudenvielle : La ferme des miniatures est un élevage de chèvres toys et extra toys ainsi qu'une ferme pédagogique. Visite et mini-stage soigneur sur rdv au 07 77 31 03 21

Mini-golf à Loudenvielle : un sport de concentration apprécié par tous les âges, un parcours avec 18 trous difficulté croissante, divers et variés pour votre plus grand plaisir. Ouverte à la demande . TARIF 4 €/pers. pour 1 partie. Renseignements au 05 62 99 99 23.

La Filature à Sarrancolin : Musée aux machines centenaires. Ouvert du lundi au vendredi de 14h à 18h pendant les vacances scolaires et ouvert hors vacances scolaires le lundi, mardi, jeudi et vendredi de 14h à 18h. Rdv toute l'année pour les groupes. Renseignements au 06 83 06 24 62.

Maison du Patrimoine à Saint-Lary : Venez découvrir les différents espaces muséographiques dédiés au patrimoine pyrénéen ainsi que les visites commentées du village et de nombreuses animations toute l'année. Ouvert du mardi au dimanche de 10h à 12h et de 15h à 19h. Fermé le lundi. Renseignements au 05 62 40 87 86.

Musée des Cagots à Arreau : Découvrez au sein de l'Office de Tourisme d'Arreau l'unique musée destiné à l'histoire des Cagots. Ouvert du lundi au dimanche matin de 9h à 12h et de 14h à 18h. Renseignements au 05 62 39 50 00. Entrée gratuite

L'Atelier des Marbres à Ilhet, au coeur de la vallée d'Aure dans les Pyrénées Un espace immersif : Plongez dans l'histoire du marbre et du territoire à travers 5 films et une table tactile interactive. La Marbrothèque : Une collection de marbres des Pyrénées à découvrir. Le Café des Marbres: Un espace convivial pour faire une pause, se retrouver et savourer un café, une bière ou une boisson fraîche! Renseignements au 06 12 74 97 38.

Patinoire:

Saint-Lary: Tous les jours de 10h à 12h et de 15h à 19h. fermé le mardi. Gants obligatoires

Bases de Loisirs :

Lac de Génos-Loudenvielle : Pumptrack, aire de jeux, tables de pique-nique et barbecue.

Base de loisirs d'Agos : Parcours de santé, pumptrack, modules de skate, aire de jeux, boulodrome, tables de pique-nique et barbecue

Pumptracks :

L'équivalent d'un skate-park mais pour les vélos et engins à deux roues, les sols sont enrobés et la zone est composée de virages serrés et de bosses.

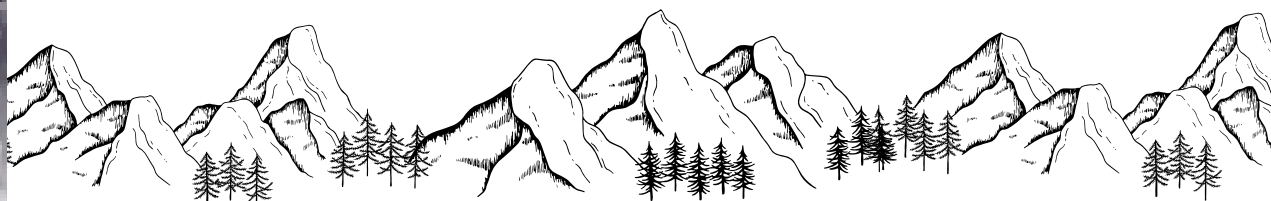
Génos : Près du lac (accès par parking du Ludéo)

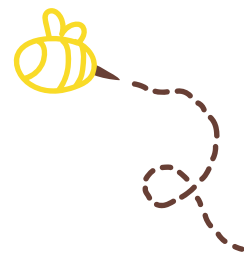
Vielle-Aure : Base de loisirs d'Agos

Vignec : Parking de la télécabine de Saint-Lary

Fabian: Située près du camping du Pont du Moudang et du Parcours Aventure

Grézian : Près du parcours de santé (parcours en terre)





Médiathèque / Ludothèque :

Saint-Lary : Ouvert le mercredi de 10h à 12h, le vendredi de 16h à 18h et le samedi de 10h à 12h.
Tél : 05 62 40 87 86.

Arreau : Ouvert le mercredi de 14h à 17h30, le jeudi de 9h à 12h30, le vendredi de 14h à 17h30 et le samedi de 9h à 12h. Tél 05 62 98 66 94.

Sarrancolin : Ouvert tous les samedis de 9h30 à 12h30. Tel 05 62 43 03 58.

Loudenvielle : Ouvert le mercredi et samedi de 15h30 à 18h30

Cinéma :

Cinéma l'Arixa à Loudenvielle. Tél 05 62 99 95 35

Cinéma Lumière à Saint-Lary. Tél. 05 32 73 99 52

Détente et bien-être:

Balnéa à Génos-Loudenvielle : Premier complexe de relaxation en eau thermale des Pyrénées Françaises, petits et grands seront séduits par les différentes ambiances de bains : l'espace Amérindien, Romain, Japonais, Tibétain, Inca et Maya vous envelopperont dans des atmosphères propices à la relaxation, au bien-être et à la détente. Ouvert tous les jours de 10h à 20h jusqu'au 25 décembre puis de 10h à 21h jusqu'au 03 janvier. Réservation des soins à l'accueil ou au 05 62 49 19 19.

Bassin Olympien à Génos-Loudenvielle : une piscine de nage couverte remplie avec de l'eau naturellement chaude chargée en oligo-éléments. Avec ses 25 mètres de longueur, 15 mètres de large et une profondeur variant de 1,30 mètre à 2 mètres, nul doute qu'elle devrait en séduire plus d'un. L'apprentissage de la nage y sera possible. Un parcours aquatique pour les 6-14 ans installé certains jours de 15h30 à 18h30. Nouveau toboggan 6-12 ans installé tous les jours. Renseignements au 05 62 49 19 19. Piscine ouverte aux mêmes horaires que Balnéa.

Sensoria by Valvital à Saint-Lary : Paradis des petits mais aussi des grands, été comme hiver, découvrez les joies des tourbillons, geysers et cascades, tandis que vous pourrez profiter des lits à bulles, des jets massant et du jacuzzi, avec un panorama exceptionnel sur la montagne depuis le bassin extérieur. Ouvert tous les jours de 10h30 à 20h30 jusqu'au 04 janvier, puis de 14h30 à 20h en semaine et de 10h à 20h les week-ends. Renseignements au 05 62 40 71 71.

Découvrez le patrimoine ou l'histoire autrement :

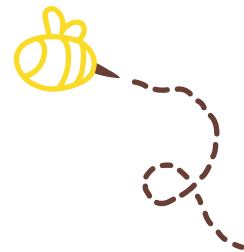
Circuit historique d'Arreau : Découvrez l'histoire d'Arreau de manière ludique. Suivez la mascotte "Trompette", de panneau en panneau avec les QR code

Parlez chemins à Arreau et Saint-Lary: La nouvelle application pour découvrir l'histoire autour de la Neste. Application à télécharger sur l'Appstore ou Playstore.

Livrets pour découvrir le patrimoine à travers un jeu de piste avec énigmes dans les villages du territoire. Lot de 3 livrets en vente à 5€ dans les offices de tourisme. Renseignements au 06 42 17 66 31.

Raconte-moi Vieille-Aure : Peyrot vous attend pour retrouver son chien Canhot. En sa compagnie, vous pourrez découvrir le patrimoine de Vieille-Aure et ses environs. Pour cela, deux circuits sont proposés. En vente 2€ à l'office de tourisme de Vieille-Aure et d'Arreau.





Découvrez le patrimoine ou l'histoire autrement :

Landscape Game : A mi-chemin entre un jeu de piste, une chasse au trésor et un escape game grandeur nature, le jeu "Espions dans le blizzard" entre Peyragudes et Loudenvielle (avec une application mobile). Carnet de jeu en vente à 1€ à l'office de tourisme. Renseignements au 05 62 99 95 35

Visite de la centrale EDF à Saint-Lary: Visite guidée pour découvrir le fonctionnement des centrales hydroélectriques, comprenez comment l'eau venant des montagnes est transformée en énergie. Visite uniquement le mardi 30 décembre. Sur réservation au 05 62 39 50 00.

Eglises et Chapelles des Vallées d'Aure & du Louron par la Pays d'Art et d'Histoire
Renseignements au 06 42 17 66 31. Demandez le programme des visites guidées.



Eglises ouvertes tous les jours

De 10h à 18h

Arreau : Eglise Notre-Dame
Ens : Eglise de l'Invention-de-Saint-Etienne d'Ens
(sur demande au 05 62 39 41 02)
Guchan : Eglise Saint-Marcel
Loudenvielle : Eglise Saint-Just-et-Saint-Pasteur
Mont : Eglise Saint-Barthélemy
Sailhan : Eglise Saint-Laurent
Saint-Lary : Eglise Saint-Bertrand-de-Comminges
Sarrancolin : Eglise Saint-Ebons
Vielle-Aure : Eglise Saint-Barthélémy
Vignec : Eglise Saint-Jacques



Donnez-nous votre avis !

OT Pyrénées2vallées
Votre expérience nous aide à nous améliorer !

Il ne vous faudra que 2 minutes pour répondre à quelques questions anonymes.



Suivez-nous

   Pyrénées2vallées

