



[LE GUIDE DES



HEBERGEMENTS]

Pyénées 2 vallées



PYRENEES
2 VALLEES
AURE - LOURON



Quelques Repères



LÉGENDE

- Routes secondaires
- Routes principales
- Torrents, rivières
- Sommets majeurs
- Gares SNCF
- Aéroports
- Territoire Pyrénées-Vallées
- Frontière Franco-espagnole
- GR 105
- GR 10
- Office de Tourisme
- Coeurs emblématiques GSO
- Pèlerinage/stationnement payant
- Cols mythiques du Tour de France
- Domaine nordique ski de fond
- Domaine de ski alpin
- Tunnel routier
- Espace naturel protégé
- Eglise importante

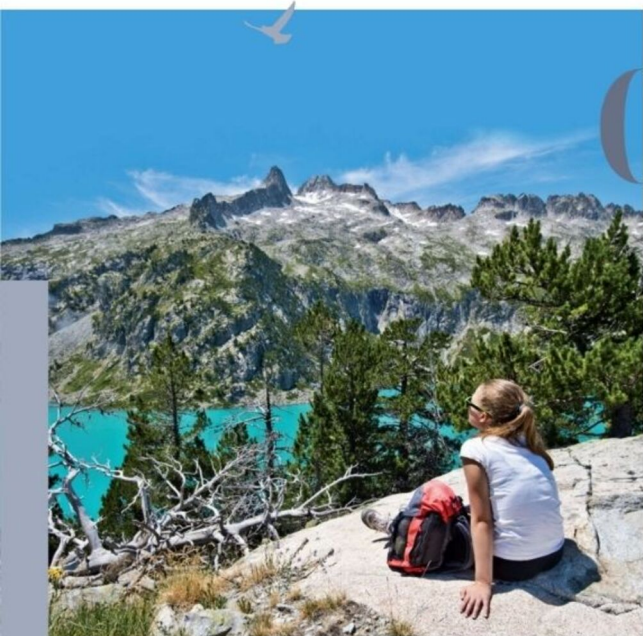


H I G H L I G H T S

Pourquoi venir en MONTAGNE ?



01. / CHANGER D'AIR, FAIRE LE PLEIN D'ÉNERGIE !



/ Pic du Neouvielle (3091 m.) et lac d'Aubert

Eloignez-vous de la pollution ambiante des villes pour recharger vos batteries à l'air pur de la montagne ! Que ce soit pour faire un break et vous reposer ou vous adonner à vos pratiques sportives ou de loisirs préférés, c'est le moment de partir à la découverte de l'immensité des paysages époustouflants et d'une culture authentique au travers des rencontres des producteurs locaux, des éleveurs, des pisteurs, mais aussi d'une vie 4 saisons marquée par l'ambiance atypique des stations de ski et des villages de vallées pyrénéennes avec leurs animations.

Le temps d'une parenthèse bousculez vos habitudes de vie pour vous confronter au rythme apaisant de la nature, tout en vous offrant un moment de détente unique à la montagne. Sublimez votre séjour par un passage dans l'un de nos centres thermo-ludiques ou thermal et nos restaurants pyrénéens aux cartes influencées par la culture ibérique.

02. / DÉCOUVRIR UNE FAUNE ET UNE FLORE SUR DES SITES PROTÉGÉS



Marmottes, aigles, ours, vautours, isards, gypaètes barbus... venez à la rencontre des animaux emblématiques des Pyrénées à travers de nombreuses randonnées dans nos réserves biologiques. Il ne faut pas oublier la présence des animaux d'élevage dans les estives que vous pouvez aussi rencontrer lors de vos balades et de vos randonnées, sans compter la chance de voir de près les grands rapaces présents dans nos voleries. Vous pourrez tout aussi bien visiter les fermes de nos producteurs et acheter directement leurs produits.

Été comme hiver, le parc national des Pyrénées, la Réserve Nationale du Néouvielle ou encore la Réserve Régionale d'Aulon n'attendent que vous afin de dévoiler leurs trésors pour l'émerveillement de tous.



/ Marmotte



/ Ski de randonnée dans le Parc national des Pyrénées (Hourquette de Chermantas)

03. / RETROUVEZ LA FRAICHEUR L'ÉTÉ, LA CHALEUR HUMAINE L'HIVER

En été, la fraîcheur qu'offre l'altitude est une aubaine pour profiter au maximum de ses vacances en montagne, de quoi vous épargner la chaleur suffocante des canicules !

Multiples balades et randonnées accessibles pour tous niveaux sont pensées pour rendre votre séjour des plus agréables. Ainsi, faites vous plaisir avec une sortie sur la route des lacs offrant un visuel avec plus de 70 lacs de haute montagne, ou profitez de nombreuses activités de loisirs telles que le parapente, le VTT, la trottinette de descente, le rafting, le canyoning, les balades à cheval et à poney ou encore de l'escalade qui vous sont proposées dans des conditions optimales.

A travers les chemins de randonnée, nos belles montagnes accueillent également le célèbre chemin de Saint-Jacques-de-Compostelle qui traverse Pyrénées2vallées et qui voit fleurir sur son parcours un patrimoine culturel très riche avec nombre d'églises, moulins, chapelles, halles médiévales, maisons historiques et atypiques et deux monuments classés au patrimoine mondial de l'UNESCO. Enfin, le GR10 et le GR105 vous amènent dans des lieux naturels majestueux. Émerveillement garanti !

L'hiver, tous les paysages changent. Le manteau blanc qui recouvre les montagnes donne une ambiance magique aux vallées. C'est à travers des balades en raquettes, en chien de traineau, en ski de fond ou encore en ski de randonnée pour les plus aguerries que vous pourriez arpenter les sentiers de Pyrénées2vallées. C'est grâce à la diversité de chemins et de balades disponibles que ces activités hivernales sont accessibles à tous dans une ambiance chaleureuse et conviviale.

04.

/ RANDONNER DE REFUGES EN REFUGES.

Au sein de Pyrénées2vallées, les balades et randonnées en sommet vers les refuges sont aussi accessibles aux familles ! Partez comme des aventuriers vers l'un de nos refuges où l'accueil convivial pyrénéen vous sera réservé. Plus qu'à prendre vos photos souvenirs de la nature somptueuse (cascade, lacs aux eaux turquoise, flore riche et variée) qui vous entoure et vivre ce moment détente à 200% ! Voici une liste de nos refuges pour vous simplifier la vie :

- refuge de la Soula (1690 m.)
- refuge d'Orédon (1850 m.)
- refuge de l'Oule (1820 m.)
- refuge du Bastan (2230 m.)



/ SE FAIRE PLAISIR EN DÉGUSTANT LA GASTRONOMIE MONTAGNARDE PYRÉNÉENNE.

Du salé au sucré, les Pyrénées offrent un large panel de spécialités qui lui sont propre, de quoi régaler les plus gourmands ! Gâteau à la broche, Porc Noir de Bigorre, garbure, confiture et tourte à la myrtille, chocolats pyrénéens, miel, fromages frais de petits producteurs, champagne framboise, jus de pomme et bières locales seront là pour séduire vos papilles.

De nombreuses festivités typiques sont associées à la



/ Chèvrerie de GOUAUX

gastronomie locale dont les plus connues sont : la fête des estives à Saint Lary Soulan, la foire aux Traditions de Loudenvielle, qui regroupe les machines et les savoir-faire d'antan, la fête de la transhumance, la fête du gâteau à la broche à Arreau, village qui abrite l'unique confrérie du gâteau à la broche de France.

Enfin, des restaurants semi-gastronomiques comme l'Auberge des Aryelets à Aulon, l'Hospice du Rioumajou, La Grange à St Lary et nombre de bars à tapas et restaurants cuisine du monde sauront vous faire passer de très bons moments culinaires au sein de Pyrénées2vallées. Réservez dès à présent !

Le tri ? Merci

Les déchets ? J'en ai assez !

5 GESTES SIMPLES pour PRODUIRE MOINS DE DÉCHETS

REFUSER

- Les publicités
- Les gadgets
- Les sacs et les bouteilles en plastique, et autres objets à usage unique

RÉDUIRE

- Le gaspillage alimentaire
- La surconsommation de biens au profit du prêt et de la location
- L'usage de produits dangereux et toxiques
- Les emballages jetables en amenant nos propres emballages réutilisables

RÉUTILISER RÉPARER

- Acheter d'occasion
- Vendre ou donner plutôt que de stocker ou de jeter
- Chercher à réparer ou à faire réparer

RENDRE A LA TERRE COMPOSTER

- Favoriser les matières biodégradables à la place des matières plastiques
- Composter la matière organique
- Favoriser les paillages et solutions de jardinage au naturel

RECYCLER

Ce qui ne peut pas être refusé-réduit-réparé ou composté.

Un doute ? Voir au verso ou contacter le SPECTOM

Pourquoi réduire nos déchets ?
Les motivations peuvent varier en fonction des sensibilités de chacun :

- réaliser des économies
- éviter des déplacements en déchetterie
- le plaisir de faire soi-même
- le besoin d'agir pour la protection de l'environnement
- le choix de solutions meilleures pour la santé

La réduction des déchets peut se mettre en œuvre de différentes façons. Une des méthodes s'appelle les 5 R.

Jetons MOINS Trions MIEUX !

COMPOST

Restes alimentaires et végétaux

- Déchets de cuisine
- Déchets de jardin

VERRE D'EMBALLAGE

Sans bouchons

UNIQUEMENT bouteilles, pots et bocaux

Un doute ? Une question ?
CONTACTEZ-NOUS :
05.62.98.13.95
prevention-tri@spectom65.fr
www.spectom-lannemezan.com
SPECTOM Lannemezan

COLLECTE SÉLECTIVE

Tous les emballages et journaux

A jeter en VRAC

- Emballages en métal
- Briques et cartonnettes
- Journaux, magazines et papiers d'écriture
- Tous les emballages plastiques

TEXTILES

A jeter en sacs fermés

Vêtements, linge de maison, chaussures

DASRI

Le collecteur est délivré en pharmacie

Déchets d'activités de soins à risques infectieux des particuliers

DÉCHETTERIE

- Emballages de produits chimiques (peintures, solvants, acides...)
- Mobilier
- Cartons bruns
- Batteries, piles et LED
- Ferrailles
- Appareils électriques et électroniques
- Electro-ménager

Et aussi : vaisselle, bois, déchets verts, gravats, huiles alimentaires, huiles de vidange...

ORDURES MÉNAGÈRES

Autres déchets ménagers

SAC FERMÉ !

- Objets en plastique et/ou non recyclables (couches, stylos, sac d'aspirateur, masques chirurgicaux...)

Guide du Tri
Téléchargez l'application
App Store | Google Play | Android

Déchetterie du Bourdié
Le Bourridé
65 590 Bordères-Louron
Tel. 05 62 40 05 94

Déchetterie de Grézian
10 route de Hailla
65 240 Cadéac
Tel. 05 62 98 44 69

Déchetterie de la Prade
de Camou
Route d'Aragnouet
65 170 Saint-Lary
Tel. 05 62 40 05 94

NOUS REJOINDRE

Cómo llegar //
Come and Join us

Pyrénées 2 Vallées

(600m - 2600 m)

AÉROPORTS :

Aeropuertos // Airports

Toulouse - Tarbes/Lourdes/Pyrénées - Pau

GARES :

Estaciones // Train stations

Toulouse - Lannemezan - Lourdes

Tarbes - Pau + Liaison BUS Lannemezan-Saint-Lary-Soulan

VOITURE : A64, sortie 16 (Lannemezan)

Coche // By car

Infos trains

Información de trenes // Train information

• Train Bordeaux - Lourdes-Tarbes

5 liaisons par jour (durée moyenne 2h40)

• Train Toulouse - Tarbes-Lourdes

11 liaisons par jour (durée moyenne 1h45)

• TGV Paris - Tarbes-Lourdes

5 liaisons par jour (durée moyenne 6h)

Trains couchettes les vendredis et dimanches et tous les jours pendant les vacances scolaires.

• TGV Paris - Toulouse IDNEIGE

Tous les samedis (durée moyenne 5h30).

Location de voiture

Alquiler de coches // Car hire

Aux aéroports, possibilité de location de voiture auprès des loueurs suivants :

• Lourdes-Tarbes : Avis, Budget, National Citer, Europcar et Hertz.

• Pau Pyrénées : Avis, Europcar, Hertz et National Citer.

• Toulouse Blagnac : Avis, Budget, Europcar, Hertz, National Citer et Sixt.

Service de navettes

Servicio de autobuses // Shuttle bus services

Toute l'année liaison Lannemezan-Saint-Lary-Soulan

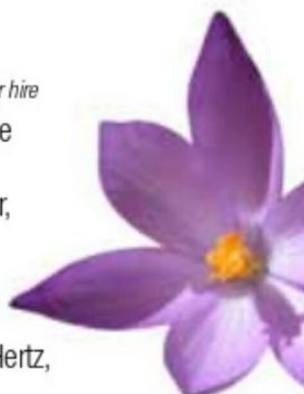
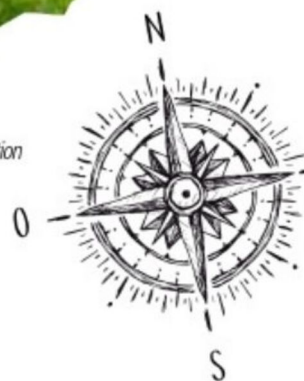
SAISON HIVERNALE

• **Navettes aéroport** : Toulouse > service régulier
Tarbes/Pau > sur demande

• **Navettes interstations** : possibilité de se déplacer d'une station à l'autre durant toute la saison.

SAISON ESTIVALE

• Liaison Arreau / Loudenvielle



CLASSEMENT ET LABELS DES GAGES DE QUALITÉ



Classement des meublés de tourisme

Il comporte 5 catégories allant de 1 à 5 étoiles. Il a pour objectif d'indiquer au client un niveau de confort et de prestations. La grille de classement contient 112 critères répartis en 3 grands chapitres : équipements, services au client, accessibilité et développement durable.



Label Qualité Confort Saint-Lary

Ce Label est « La garantie confort de votre séjour », exprimé de 1 à 5 diamants et s'appuyant sur des critères qualitatifs : esthétique, confort, niveau des équipements, etc..



Label Gîtes de France

Il garantit des normes de confort, d'accueil et de convivialité, d'architecture, de services et de décoration. Niveau de confort de 1 à 5 épis.



Label Clévacances

Il répond à des critères très précis de confort et équipements, situation et environnement, accueil et assistance. Niveau de confort de 1 à 5 clés.



La marque Tourisme et Handicap

Elle apporte la garantie d'un accueil efficace et adapté aux besoins indispensables des personnes en situation de handicap.

COMMENT LIRE LES ANNONCES

TYPE ET NOM DE L'HÉBERGEMENT

COMMUNE DE L'HÉBERGEMENT



000 €

NOM DU PROPRIÉTAIRE
Adresse du meublé

05 05 05 05 05 - 06 06 06 06 06
Adresse e-mail
Site internet

Lorem ipsum dolor sit amet, consectetur adipiscing elit, sed do eiusmod tempor incididunt ut labore et dolore magna aliqua. Ut enim ad minim veniam, quis nostrud exercitation ullamco laboris nisi ut aliquip ex ea commodo consequat.

12 personnes | 110 m² | 4 chambres

Labels (Saint-Lary Soulan Gîtes de France, etc.)

Classement meublé de tourisme

Tarifs indicatifs en €

Nom et coordonnées du propriétaire

Texte descriptif du logement

Pictogrammes équipements et services

Photo du logement

Nombre de personnes

Superficie

Nombre de chambres

LÉGENDE DES PICTOGRAMMES



Ce document n'est pas contractuel, les informations nous ont été communiquées par les prestataires. La responsabilité de l'Office de Tourisme Pyrénées2Vallées ne saurait en aucun cas être engagée par les renseignements communiqués.

HÔTELS

HOTEL D'ANGLETERRE

ARREAU - 65240
18 Route de Luchon



05 62 98 63 30
contact@hotel-angleterre-arreau.com
<http://www.hotel-angleterre-arreau.com>

Chambre double : de 105 € à 220 €

Charme et nature au cœur des Pyrénées. Authentique maison de caractère, l'Hôtel d'Angleterre vous offre un séjour alliant confort moderne et esprit montagnard.

18 Chambres



HÔTEL MERCURE PEYRAGUDES LOUDENVIELLE PYRÉNÉES

LOUDENVIELLE - 65510
Chemin du Rioutor



+33 05 36 30 30 30
hb803@accor.com
<https://mercurepeyragudes.fr/> -
<https://all.accor.com/hotel/B803/index.fr.shtml>

Chambre double : de 160 € à 700 € *Merci de consulter notre site réservations*
<https://all.accor.com/hotel/b803/ind>
Demi-pension : 55 €

Ce superbe "Boutin hotel" situé au cœur du village, face au Skyvall et Balnéa, allie charme et convivialité en harmonie avec l'esprit architectural du Louron. De la pierre de taille, du bois et de l'ardoise. Des matériaux nobles pour un lieu au caractère assurément montagnard.

63 Chambres



HOTEL AURELIA

VIELLE-AURE - 65170
31 Chemin de Saint-Lary



05 62 39 56 90
hotel-aurelia@wanadoo.fr
<http://www.hotel-aurelia.com>

Chambre double : de 75 € à 94 € *pour 2 personnes*
Demi-pension : de € à € *Par personne*

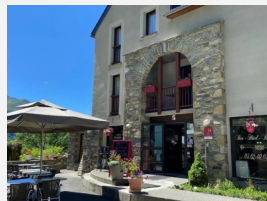
Situé en vallée d'Aure, l'Aurélia ** hôtel Logis cosy et restaurant gourmand avec vue panoramique sur les montagnes, est niché au calme, à 600 mètres du centre de remise en forme et du télécabine de Saint-Lary. Sa cuisine est gourmande et locale, le tout dans une ambiance chaleureuse...

20 Chambres



AUBERGE DE GERM

GERM - 65240
Le village



05 62 40 03 97 ou 06 23 18 64 49
chris.mellier@orange.fr
<https://www.auberge-de-germ.fr/>

Chambre double : de 89 € à 95 € *Nuitée seule*
Demi-pension : de 70 € à 92 € *Demi pension chambre double*
Pension complète : de 90 € à 120 €

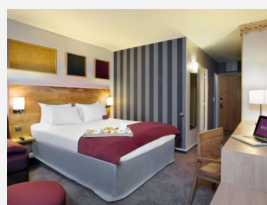
Toute l'équipe de l'auberge de Germ vous reçoit dans la magnifique vallée du Louron. A 1300 m d'altitude sur le passage du GR10, l'hôtel est un véritable balcon sur la vallée, avec une vue imprenable.

12 Chambres



MERCURE SAINT-LARY

SAINT-LARY-SOULAN - 65170
Jardin des Thermes 18 Route de Soulan



05 62 99 50 00
h2904@accor.com
<https://www.mercuresaintlary.fr/>

Au cœur du village de Saint Lary, à quelques pas de la nouvelle télécabine, hôtel à l'architecture montagnarde et locale.

65 Chambres



HOTEL NESTE DE JADE

VIGNEC - 65170
Face parking télécabine Lieu-dit Graoues



05 62 39 42 79
nestedejade@gmail.com
<https://hotelnestedejade.com>

Chambre double : de 100 € à 175 €

Nuitée et petit-déjeuner dans un cadre chaleureux, avec un esprit montagnard dans une ambiance contemporaine.

19 Chambres



RÉSIDENCES DE TOURISME, VILLAGES VACANCES

RESIDENCE VACANCEOLE - PRIVILEGE

Résidence de
tourisme

PEYRAGUDES - 65240

Versant Peyresourde
PEYRAGUDES



05 62 99 62 81
privilege@vacanceole.com
privilege@vacanceole.com
<https://vacanceole.com/location-vacances/29-residence-privilege-peyragudes>

Une semaine pour 4 personnes (appartement)
: de 455 € à 1505 €

Située à Peyresourde, proche des commerces, au pied des pistes, avec un accès direct aux remontées mécaniques, la Résidence Vacanceole Privilege est entièrement rénovée et se compose d'appartements pouvant accueillir de 4 à 9 personnes.

109 hébergements



LE CRISTAL DE PIAU

Résidence de
tourisme

PIAU ENGALY - 65170

Chemin de l'Engaly Chemin de
l'Engaly



+33 (0)5 81 74 00 48
cristal-piau@lagrange-vacances.com

Une semaine pour 2 personnes
(studio/appartement) : de 285 € à 455 €
Une semaine pour 4 personnes (appartement)
: de 379 € à 609 €

Au pied des pistes, à 100 m des commerces, une très belle résidence de 57 appartements, au cœur du domaine skiable de Piau. Tous les appartements bénéficient d'une très belle vue panoramique sur les pistes ou sur la montagne (ascenseur). Piscine couverte chauffée.

hébergements

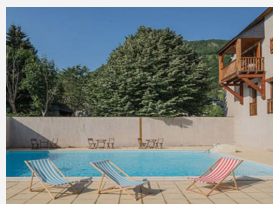


RESIDENCE VIGNEC VILLAGE

Résidence de
tourisme

VIGNEC - 65170

rue principale



01 53 32 82 00 ou 06 30 69 40 24 ou 05 62 39
95 86
reservations@actisource.net
<https://laboutiquebyactisource.locvacances.com>

Une semaine pour 2 personnes
(studio/appartement) : de 329 € à 929 €
Une semaine pour 4 personnes (appartement) :
de 349 € à 929 €
Une semaine pour 6 personnes (appartement) : de 549 € à 1705 €

La résidence Vignec Village*** se situe au cœur de ce bourg pyrénéen authentique et préservé. Vous apprécierez la proximité immédiate avec le centre-ville de Saint-Lary (900m) ses thermes, ses commerces et animations.

19 hébergements



L'ECRIN DE BADET

Résidence de
tourisme

PIAU ENGALY - 65170

2 Chemin de l'Engaly 2 Chemin de
L'Engaly



+33 (0)5 54 98 99 90
ecrin-badet@lagrange-vacances.com

Une semaine pour 4 personnes (appartement)
: de 670 € à 2080 € Type 2p4

Au pied des pistes, à 100 m des commerces, une très belle résidence dessinée par Jean-Michel Wilmotte au cœur du domaine skiable de Piau-Engaly. Tous les appartements bénéficient d'une très belle vue panoramique sur les cimes.

hébergements



VILLAGE VACANCES PASSION L'ESTIBERE

Village Vacances

VIELLE-AURE - 65170

16 Chemin de Saint Lary



05 62 39 54 38
acconte@laligue.org
<https://www.vacances-passion.org>

Hébergement adapté aux séjours en famille, clubs sportifs, groupes de randonneurs ou de découvertes dans un cadre préservé. Accueil de scolaires, groupes d'enfants et d'adultes et familles

58 hébergements



CAMPINGS

CAMPING LE RIOUMAJOU

BOURISP - 65170
Chemin du Bernet



05 62 39 48 32
lerioumajou@wanadoo.fr
<https://www.camping-le-rioumajou.com/>

Pour des vacances version "Nature" et reposantes.
Le Camping le Rioumajou est un camping ouvert toute l'année, pour des vacances version nature !!!
Profitez d'une piscine chauffée (en service du 16/06 au 16/09) à 26° implantée au cœur d'un panorama magnifique !
A proximité du Parc National des Pyrénées

192 emplacements - 53 mobil-homes



CAMPING LE RUISSEAU

GOUAUX - 65240
Village D25



05 62 39 95 49 ou 06 86 37 44 86
camping.leruisseau@orange.fr
<https://www.camping-aure-pyrenees.com/>

Location mobil home / semaine : de 320 à 799 €
selon les périodes haute-saison ou basse-saison

Forfait (1 emplacement 2 pers. 1 véhicule) : de 15 à 18 €

Soyez les bienvenus! Chez nous, chaque vacancier est important et nous le lui faisons savoir. Ici, vous verrez, nous aimons vous accueillir et partager avec vous nos valeurs humaines et l'amour de notre région.

115 emplacements - 18 mobil-homes



CAMPING LA MOUSQUERE

BOURISP - 65170
9 route de la Mousquère



05 62 39 44 99
lamousquere@gmail.com
<http://www.campinglamousquere.com>

Forfait (1 emplacement 2 pers. 1 véhicule) : de 14 à 16,5 €

Location mobil home / semaine : de 295 à 625 €

Cure (3 semaines) : à partir de 325 €

Idéalement situé, un camping calme et familial !
Un camping bien situé, calme, ombragé et fleuri. Situé au cœur de la vallée d'Aure, à 800 m d'altitude, à 100 m d'un supermarché et à 1 km de St-Lary-Soulan. L'hiver navette gratuite à 50m du camping pour départ télécabine.

47 emplacements - 8 mobil-homes



CAMPING ARTIGUETTE SAINT JACQUES

VIGNEC - 65170
1 Route Départementale 123



05 62 39 52 24
francoise.carrere@wanadoo.fr
<http://camping-artiguette.fr>

Forfait (1 emplacement 2 pers. 1 véhicule) : de 15,98 à 17,48 €
Dont bio-participation 0.45 euros/par personne

Location mobil home / semaine : de 300 à 480 €

Cure (3 semaines) : de 999,00 à 1799,00 €

Petit camping au pied des montagnes.
Dans un cadre exceptionnel, ambiance chaleureuse et familiale. Services de qualité tout au long de l'année.

70 emplacements - 27 mobil-homes



Hébergements collectifs

CENTRE DE VACANCES OXYGERS

Gîte d'enfants, Gîte d'étape, Gîte de groupe, Gîte de séjour

ARREAU - 65240

Domaine de Serres 50 Route de Jezeau



05 62 98 66 34 ou 05 62 98 66 34
contact@oxygers.fr
http://www.oxygers.fr

Tarif Hébergement en gestion libre : € Pas de gestion libre groupes
Tarif Nuitée + petit déjeuner par personne : 22 €
Tarif Nuitée par personne : 15 €

Au cœur des Pyrénées, Oxygers vous accueille dans son parc privatif de 7 hectares. Au confluent de la vallée d'Aure et du Louron, à proximité de l'Espagne et des stations de ski. Vous pouvez y découvrir le milieu montagnard et y partager des activités comme le ski, la randonnée, l'escalade...



LES GITES DU TUCAOU

Gîte de groupe, Gîte de séjour

BEYREDE-JUMET-CAMOUS - 65410

560 chemin de la colonie Hameau de Camous



07 83 90 67 84
saintpierre-corine@orange.fr
https://www.tucaou.fr

Tarif Hébergement en gestion libre : de 3000 € à 4400 € Linge (draps serviettes) 10€/pers et ménage fin de séjour 240€

Ce qui frappe en premier lieux aux gîtes du Tucaou, ce sont les espaces, les extérieurs qui donnent directement sur la montagne et la rivière, le préau et la pièce de vie qui font chacun 100m² ; ce sont ensuite les deux bains nordiques, tonneaux chauffés au feu de bois, installés sur chaque terrasse puis ensuite la rénovation récente des intérieurs et les équipements qui confèrent leurs 3 étoiles aux gîtes. L'été, vous vous rassemblez sous le préau dans la brise et à l'abri du soleil, l'hiver la pièce de vie décorée d'un Milan peint à la main, vous accueillera à la douce chaleur du poêle à granules.



CENTRE DE MONTAGNE D'ESTARVIELLE

Gîte d'enfants, Centre de vacances enfant (colonies), Gîte de

ESTARVIELLE - 65240

CENTRE DE MONTAGNE 464 route du Lac



05 62 99 64 12
cimlades@orange.fr
http://www.centre-estarvielle.com

Tarif Hébergement en gestion libre : à partir de 23 € Pas de gestion libre pour les groupes
Tarif par nuit et par personne en 1/2 pension : de 40 € à 45 €
Tarif Nuitée + petit déjeuner par personne : à

Le petit village d'Estarvielle est niché à 1 000 mètres d'altitude, au cœur des Pyrénées, entre Luchon et Saint-Lary, dans la vallée de Louron. Les groupes sont accueillis, comme à la maison, dans de confortables chambres et petits dortoirs. Ce centre de montagne né d'une ancienne maison traditionnelle est doté de belles salles panoramiques, de coins bibliothèque, de salles d'activités équipées (pingpong, babyfoot, jeux de société). La cuisine y est familiale et soignée, à base de produits frais et de saison. Agréé Jeunesse et Sports et Education Nationale.



GITE DE GROUPE LE LUSTOU

Gîte de groupe, Gîte de séjour

VIELLE-AURE - 65170

89 chemin d'Agos



05 62 39 40 64
contact@lustou.com
http://www.lustou.com

Proche de Saint Lary Soulan, station de montagne dotée d'un grand nombre d'activités culturelles et sportives, à proximité de la base de loisirs d'Agos. Vous apprécierez le calme du site avec de grands espaces. Ce grand gîte, confortable et fonctionnel, vous accueille au week-end ou à la semaine, été comme hiver.



Meublés, Chambres d'hôtes et Hébergements insolites

LE RELAIS D'AVAJAN

Chambre d'hôtes

AVAJAN - 65240
32 route du Louron



06 25 51 27 73
relaisavajan@gmail.com
<https://relaisavajan.fr>

Nuit avec Pt déj pour 2 pers : de 90€ à 120€

Votre hébergement dispose :
Au rez-de-chaussée, une cuisine commune entièrement équipée, une salle à manger et salon.

A l'étage, 5 chambres de 2 à 4 personnes, toutes sont équipées de TV et ont un accès direct sur le parc privé. Vue montagne.

Les Iris : 1 chambre familiale (26m²), pour 4 personnes avec toilettes et salles d'eau.

L'Edelweiss : chambre pour 2 personnes (17m²) avec toilettes et salle d'eau séparées.

L'Ancolie, la Lis et l'Asphodèle : 3 chambres de 22 m² pouvant accueillir jusqu'à 3 ou 4 personnes avec leurs toilettes et salle d'eau séparées.

Les chambres sont modulables en lits simples ou lits couples avec la possibilité de

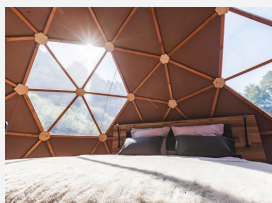
15 | 5 chambres



L'INSOLITE DES PYRÉNÉES

Insolites

BARRANCOUEU - 65240
Lieu-dit "Hours"



06 40 40 92 42
hebergementinsolitepyrenees@gmail.com
<https://hebergementinsolitepyrenees.com>

Nuit avec Pt déj pour 2 pers : de 170€ à 220€

La conception de nos dômes géodésiques est pensée pour une immersion totale au cœur de la nature et pour vous faire passer une nuit sous les étoiles. Le petit village de Barrancoueu adhérent à la Réserve Internationale de Ciel Étoilé du Pic du Midi de Bigorre, sa pollution lumineuse y est énormément réduite pour laisser place à un magnifique ciel scintillant.

4 | 17 m² | 2 chambres



APARTEMENT

Meublés et Gîtes

ARREAU - 65240
Bât A Apt 204 - - 9 Rue de l'Ahoues



0680014373
myriam-gagneur@hotmail.fr

Semaine (meublé) : de 630€ à 875€
Week-end : de 200€ à 280€

Situé à 10 minutes à pieds du centre du village, accès facile aux stations de skis. Départ de nombreuses randonnées.

Une piscine est à disposition l'été dans la résidence.

8 | 55 m² | 3 chambres



MAISON LA FLAMBÉE

Chambre d'hôtes

BORDERES-LOURON - 65590
2 Rue de la Barrère



0622347679
contact@maisonlaflambee.fr

Semaine (meublé) : de 100€ à 160€
Nuit avec Pt déj pour 2 pers : de 100€ à 120€

Chaque chambre a été soigneusement aménagée pour offrir un cadre apaisant, tout en alliant confort et simplicité. Vous pourrez savourer notre petit-déjeuner maison, fait avec des produits frais et locaux, et découvrir notre table d'hôtes où nous servons des plats préparés avec soin 4 soirs par semaine.

17 | 5 chambres



MAISON

Meublés et Gîtes

ARREAU - 65240
Quartier Coutellerie - Rue des Moulins-Bains



05 61 92 81 04 ou 06 13 59 63 51
vickycazala65@gmail.com

Maison familiale avec du charme nichée au cœur du village près du torrent et entourée de montagnes

5 | 40 m² | 1 chambre



LODGE PANORAMIQUE

Meublés et Gîtes

AZET - 65170
13 Carrère de Débat



06 41 24 92 06
contact@lodge-py.com
<https://lodge-py.com>

Semaine (meublé) : de 3500€ à 6990€
Week-end : 1700€

Le Lodge Panoramique incarne l'art de vivre en altitude, dans un cadre unique et confidentiel. Conçu comme une résidence privée, il allie le raffinement d'un hébergement haut de gamme à l'authenticité des Pyrénées. Son spa nordique, son sauna et ses vues imprenables sur les sommets créent une atmosphère d'exception où chaque instant devient rare. Ici, tout est pensé pour offrir à un cercle restreint d'invités confort, sérénité et intimité, que ce soit pour une parenthèse en famille, un séjour entre amis ou un événement exclusif. Grâce à une décoration élégante, des espaces généreux et des services sur mesure, le Lodge Panoramique se distingue comme une adresse rare : un véritable écrin où luxe discret et nature sauvage se rencontrent.

12 | 350 m² | 6 chambres



Meublés, Chambres d'hôtes et Hébergements insolites

MEUBLE DE TOURISME

Meublés et Gîtes

BAREILLES - 65240
3336 Route du Lac

★★★



06 15 70 55 65
wfloirac@orange.fr-chalet.berwill@gmail.com
www.chaletberwill.fr

Chalet Berwill, un chalet de montagne chaleureux et moderne pouvant accueillir jusqu'à 10 personnes. Situé au cœur du charmant village de Bareilles, dans les Hautes-Pyrénées, notre gîte offre une vue directe et imprenable sur le Pic du Midi — un panorama unique qui émerveille à chaque saison

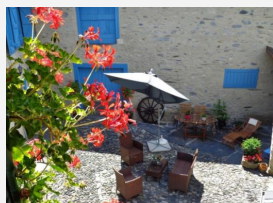
10 | |

GÎTE LA PACHERO

Meublés et Gîtes

BOURISP - 65170
9 Rue des moulins -

★★★



06 70 30 62 67
f.bersia@orange.fr

Semaine (meublé) : de 500€ à 800€

2 ch (1 lit 2 pl., 2 lits 1 pl.), salle à manger/coin-cuisine/coin-salon, salle d'eau avec wc, lave linge, télé/tnt par satellite, balcon, local à skis, salon de jardin, chauffage électrique en supplément (radiateurs radiants), WIFI, parking et jardin d'enfants publics à proximité. Station thermique et balnéo à 1 km (pour les curistes possibilité de partir avec une navette à l'entrée du village), kit bébé.

4 | 65 m² | 2 chambres



MAISON CAZAUX DÉBAT

Meublés et Gîtes

CAZAUX-FRECHET-ANERAN-CAMORS - 65240
CAZAUX-DEBAT - 1 impasse
Marguerite



06 88 80 25 16
dviezzi@gmail.com

Semaine (meublé) : de 520€ à 580€

Maisonnette de 75m2 dans petit village de montagne à 4km d'ARREAU

6 | 75 m² | 3 chambres



LOURON LODGE

Meublés et Gîtes

BORDERES-LOURON - 65590
72 Chemin de Plas

★★★



06 70 30 62 67
f.bersia@orange.fr

Semaine (meublé) : de 600€ à 800€

Maison indépendante sur 2 niveaux avec en rez de chaussée, buanderie, wc indépendant, cuisine intégrée et équipée, ouverte sur séjour, poêle à granules. Au 1er étage, deux chambres, avec 2 lits 90x200 modulables en lit 180x200 et une chambre avec un lit 140x190, rangements. Salle d'eau avec douche, vasque et sèche serviettes et un autre wc indépendant. Jardin, terrasse avec plancha. Kit bébé à disposition. Charges comprises et ménage inclus. Draps et linge de toilette en supplément. Arrivée avec boîte à clefs.

4 | 70 m² | 2 chambres

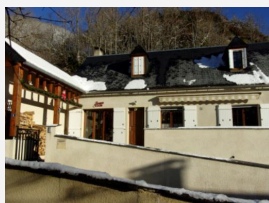


MAISON INDIVIDUELLE

Meublés et Gîtes

CADEAC - 65240
6 passage du Labat

★★★★



06 31 30 77 46 ou 0567474257
lendre.patricia@orange.fr

Semaine (meublé) : de 900€ à 1100€

Nous sommes heureux de partager notre maison de vacances avec des familles curieuses de découvrir les Pyrénées, notamment les vallées d'Aure et du Louron. Notre maison est aménagée pour recevoir 8 personnes dans un grand confort.

8 | 110 m² | 3 chambres



GITE ALTITUDE

Meublés et Gîtes

LANCON - 65240
7 chemin du Calvaire

★★★



07 69 28 41 35
gitealtitude@gmail.com

Semaine (meublé) : de 1000€ à 2400€

Gîte indépendant tout confort pour 8 pers : Une grande pièce de vie (salon, salle à manger et cuisine complète) et un extérieur privatif. La terrasse fait presque 100 m², pour se relaxer autour d'un barbecue ou dans le bain nordique. À la nuit tombée, profitez de l'espace brasero en contrebas de la terrasse pour vous réchauffer.

Le gîte dispose de 8 lits répartis dans 3 chambres, modulables selon vos besoins, entre amis ou en famille. Une suite parentale est équipée d'une salle de bain privative, et deux autres chambres indépendantes qui se partagent une grande salle de bain avec double vasque et douche à l'italienne. Egalement équipé de la Wifi et d'une TV connectée, mais une petite flambée est aussi possible dans le poêle à bois (le chauffage principal étant assuré par convecteurs)

8 | 95 m² | 3 chambres



Meublés, Chambres d'hôtes et Hébergements insolites

GÎTE CONFORTABLE ET ENSOLEILLÉ DANS UNE AGRÉABLE BERGERIE RÉNOVÉE

Meublés et Gîtes

LANCON - 65240

Au bourg - 1, rue du Calvaire



06 30 70 15 43
joelle.fauvel@wanadoo.fr

Semaine (meublé) : de 490€ à 665€

Amoureux des vieux objets et outils, en restaurant cette ancienne bergerie nous avons voulu garder l'authenticité ; mais vous aurez à votre disposition tous les éléments de confort qui vous permettront de vous sentir chez vous.

Depuis Lançon en très peu de temps vous pourrez découvrir :

- le Parc du Néouvielle, sa faune et sa flore,
- les cols d'Aspin et du Peyresourde,
- de magnifiques chemins de randonnées,
- les Pyrénées Espagnoles.

Vous apprécierez aussi :

- les marchés locaux,

4 personnes | 68 m² | 2 chambres



CHALET N°8

Meublés et Gîtes

LOUDERVIELLE - 65240

Chalet Aster Station de ski de
Peyragudes - Balestas



05 58 98 20 04 ou 06 48 00 17 18
pyreneesvacances@gmail.com
<https://www.chaletaster.com>

Logement cosy tout en bois avec cheminée et balcon situé dans le Chalet Aster, sur la station de ski de Peyragudes. Le Chalet Aster est très ensoleillé, calme, très confortable. Il est composé de seulement 7 logements qui en fait une résidence calme et très conviviale. Les enfants peuvent jouer devant le chalet et lorsque l'enneigement le permet vous pouvez revenir au Chalet ski au pied par la piste 007. Pendant la saison de ski et les vacances d'été, l'accueil du Chalet Aster est ouvert 7 jours sur 7. (jeux de société, luges, bois, linge, etc.) L'été vous pouvez accéder aux départs des chemins de randonnées et des piste de VTT, trotinettes, etc. Dans la vallée à Loudenvielle accessible par le SkyVall vous aurez accès à Thalasso à Balnéa, pêche, rafting, parapente...

13 personnes | 110 m² | 4 chambres



LE REPAIRE DES AIGLONS

Meublés et Gîtes

PEYRAGUDES - 65240

Résidence Valnéa n° 213 - Station de
Peyragudes -



06 85 26 04 59
home-evasion@orange.fr
<https://home-evasion.fr/>

6 personnes | 43,2 m² | 1 chambre



CHALET N°5

Meublés et Gîtes

LOUDERVIELLE - 65240

Chalet Aster Station de ski de
Peyragudes - Balestas



05 58 98 20 04 ou 06 48 00 17 18
pyreneesvacances@gmail.com
<https://www.chaletaster.com>

Semaine (meublé) : de 700€ à 1900€

Logement cosy tout en bois avec cheminée et terrasse privative situé dans le Chalet Aster, sur la station de ski de Peyragudes. Le Chalet Aster est très ensoleillé, calme, très confortable. Il est composé de seulement 7 logements qui en fait une résidence calme et très conviviale. Les enfants peuvent jouer devant le chalet et lorsque l'enneigement le permet vous pouvez revenir au Chalet ski au pied par la piste 007. Pendant la saison de ski et les vacances d'été, l'accueil du Chalet Aster est ouvert 7 jours sur 7. (jeux de société, luges, bois, linge, etc.) L'été vous pouvez accéder aux départs des chemins de randonnées et des piste de VTT, trotinettes, etc. Dans la vallée à Loudenvielle accessible par le SkyVall vous aurez accès à Thalasso à Balnéa, pêche, rafting, parapente...

6 personnes | 45 m² | 2 chambres



LE REFUGE DES MARMOTTES

Meublés et Gîtes

PEYRAGUDES - 65240

Résidence Valnéa n° 113 - Station de
Peyragudes -



06 85 26 04 59
home-evasion@orange.fr
<https://home-evasion.fr/>

Les résidences de vos vacances à Peyragudes
Hiver ou été, découvrez la station de Peyragudes en réservant nos appartements de standing situés au pied des pistes, au cœur des Pyrénées. Profitez du charme bucolique et de la biodiversité de la région.

6 personnes | 43,2 m² | 1 chambre



LES HAUTS DE SAINT-LARY

Meublés et Gîtes

SAILHAN - 65170

12 Route de Saint Lary



0630671112
contact@leshautsdesaintlary.com
www.leshautsdesaintlary.com
Semaine (meublé) : de 700€ à 5380€
Week-end : de 250€ à 1700€

A proximité des 11 cols les plus réputés du TOUR DE FRANCE, les HAUTS DE SAINT-LARY****, haut lieu d'hébergement touristique de grand confort, vous accueillent à 920 m d'altitude, au cœur d'une nature exceptionnelle, au pied du col d'AZET VAL LOURON, à portée des 480 km de pistes de VTT dans les vallées d'AURE et du LOURON, à 1h15 de la ZONA ZÉRO en ESPAGNE.

Le « PRÊT à GRIMPER » est l'atout majeur proposé à notre clientèle de cyclistes.

Tout est pensé pour un accueil privilégié et personnalisé.

Confort des chalets, boxes à vélos sécurisés et sous vidéoprotection, atelier de réparation, poste de lavage, point d'accueil et informations sur la tablette 3D Kalkin, SPA et cardio-training, salle de massage, restaurant gastronomique pour les plus gourmets.

20 personnes | 1000 m² | 20
chambres



Meublés, Chambres d'hôtes et Hébergements insolites

L'APPART DE LARY

Meublés et Gîtes

SAINT-LARY-SOULAN - 65170
Appartement n°17 Résidence Les
Fermes de Saint-Lary - 2 Rue de
Soulan



06 86 91 38 28
contact@lappartdelary.fr
https://www.lappartdelary.fr

Semaine (meublé) : de 1200€ à 1990€

Bienvenue à l'appart de Lary !
Niché au cœur du village dans une résidence de prestige, notre hébergement est idéalement situé à proximité des thermes, du téléphérique, de la télécabine et des commerces. Ici, laissez vos soucis derrière vous et profitez pleinement des Pyrénées en mode détente. Ce logement de standing, prévu pour 6 personnes, comprend une entrée accueillante, un séjour avec une cuisine ultra moderne donnant sur un beau balcon-terrasse, une salle de bain équipée d'une baignoire balnéothérapie et trois chambres spacieuses. Vous pourrez également vous détendre dans l'espace sport et bien-être de la résidence, avec jacuzzi pour des moments de relaxation. En sous-sol, deux places de parking dédiées et un casier à ski sont à votre disposition. Profitez d'un séjour inoubliable.

6 personnes | 81 m² | 3 chambres



MAISON DALMINIA

Meublés et Gîtes

SAINT-LARY-SOULAN - 65170
6 Avenue Sainte-Marie



06 73 23 95 03
nicole.gourmault@orange.fr

Semaine (meublé) : de 505€ à 1317€
Week-end : de 420€ à 489€

Nous avons conçu la Maison DALMINIA pour des retrouvailles en famille, symboliquement son nom est l'anagramme des initiales de nos prénoms, parents et enfants. Cette maison jouit d'une situation privilégiée, au calme, dans un quartier résidentiel, à 450 m des thermes et du parking de la télécabine. Meublée et décorée dans un esprit montagne chaleureux et contemporain, vous disposerez :
- au rez-de-chaussée, d'une vaste pièce de vie avec accès direct à la terrasse, d'une salle d'eau, d'un WC et d'un espace buanderie
- à l'étage, de 3 chambres spacieuses dont 2 avec balcon et vue montagne, d'une salle de bain et WC
- à l'extérieur, d'un local à ski. Vous apprécierez les 2 terrasses, les nombreux

8 personnes | 86 m² | 3 chambres



APPARTEMENT DANS RÉSIDENCE CAMI RÉAL

Meublés et Gîtes

SAINT-LARY-SOULAN - 65170
Appartement n°207 - 13 Rue du
Chemin de Sailhan



06 23 90 51 80
maryline.galdin@gmail.com

Semaine (meublé) : €

Très bien équipé, ce logement vous accueillera été comme hiver avec tout le confort nécessaire. A deux pas du centre, mais au calme, vous profiterez d'un espace bien-être : piscine chauffée, sauna, hammam pour vous détendre après le ski, la randonnée ou tout autre activité de plein air.

6 personnes | 55 m² | 2 chambres



APPARTEMENT DANS RÉSIDENCE PLEIN SUD

Meublés et Gîtes

SAINT-LARY-SOULAN - 65170
Appartement n°21 Bâtiment B -
Résidence Plein Sud - 9 Rue des
Fougères



06 89 73 02 76
michel.desbats@sfr.fr

Semaine (meublé) : €

Ce logement de standing (61m²), au 4ème étage avec ascenseur, est prévu pour 6 personnes. Unique : il est situé en centre ville, dans une résidence au calme avec un parc privé arboré de 8000 m². Vous pourrez tout faire à pied en moins de 5 minutes (thermes, téléphérique, télésièges, commerces, O.T) et bénéficier ainsi d'une vraie vie de village. Pour votre séjour vous trouverez : un lit double 160x200, un lit double en 160x190 et dans la chambre cabine (avec velux) deux lits 90x190 superposés. Placards dans chaque chambre.
La cuisine équipée, intégrée au salon, ouvre sur un beau balcon terrasse avec vue sur les sommets.

6 personnes | 61 m² | 2 chambres



CHALET DES [O] ORS

Meublés et Gîtes

SAINT-LARY-SOULAN - 65170
Ors - 7 Rue de l'Oasis



06 24 55 35 99
info@chalet-des-o.fr
http://www.chalet-des-o.fr

Semaine (meublé) : de 465€ à 910€
Week-end : de 234€ à 468€

ORS, c'est l'ours en patois.
Entrer dans notre T2 ORS c'est comme se réfugier dans une grotte chaude et protectrice. Les boiseries, les pans coupés du toit, les couleurs contribuent à créer une ambiance feutrée, enveloppante, tout en douceur.
ORS, peut servir de chambre supplémentaire au T3 Hortensias mitoyen.
Il est situé au 2ème étage du Chalet des [O], accessible par escalier.
La navette gratuite située à 100 m, vous permettra d'être sur les pistes de ski en 30 mn !

2 personnes | 23 m² | 1 chambre



APPARTEMENT DANS RÉSIDENCE HOUNTANET

Meublés et Gîtes

SAINT-LARY-SOULAN - 65170
Appartement n°17 Résidence
Hountanet - 5 Impasse des Pics



06 11 09 30 97
laurence.faussabry@free.fr

Appartement confortable, rénové au calme pouvant accueillir jusqu'à 6 personnes. Aménagé en Duplex, il se compose au 1er niveau d'une entrée desservant un coin nuit avec lits superposés, une salle de bain avec douche, un WC séparé, une pièce de vie équipée d'un convertible et dotée d'une cuisine totalement équipée donnant sur un balcon.
Vous accéderez par un escalier, au 2nd niveau, donnant sur une mezzanine équipée d'un convertible (140*200) et d'une grande chambre avec un lit de 160*200.
Le logement dispose également d'un casier à ski ainsi que d'une place de parking.
Il se situe à quelques minutes à pieds de tous commerces, de l'arrêt pour la navette et des thermes.

6 personnes | 44 m² | 2 chambres



APPARTEMENT "ARNICA" RESIDENCE LE TRIANON

Meublés et Gîtes

SAINT-LARY-SOULAN -65170
Appartement "Arnica" Résidence le Trianon - 3 rue Vincent Mir



05 62 39 44 45
contact@agence4445.fr
http://www.agence4445.fr

Résidence de standing LE TRIANON située en plein cœur du village de Saint Lary Soulan. Appartement ARNICA - Capacité de 1 à 15 personnes surface de 218m² sur 2 niveaux avec 6 chambres et 6 salles d'eau
Wifi, Piscine privée (ouverte uniquement en été),
Grand espace séjour convivial ouvert sur une cuisine entièrement équipée,
6 chambres, 6 salles d'eau
Casier à ski,
Parking privé pour 3 véhicules
Dans la même résidence nous louons également six autres appartements pour 6 à 9 personnes maximum – ANCOLIE, JOUBARBE, GENTIANE, CAMPANULE, BETOINE,

15 | 210 m² | 6 chambres



MAISON LES FLOCONS D'AURE

Meublés et Gîtes

SARRANCOLIN -65410
7 Route d'Ilhet



06 85 30 73 42 ou 02 40 21 80 34
pabatard@wanadoo.fr
https://lesfloconsdaure-sarrancolin.fr

Semaine (meublé) : de 1450€ à 2050€
Week-end : de 700€ à 740€

Nous mettons l'accent sur l'accueil, les conseils et sur la propreté de la maison, nous voulons à l'avenir améliorer (protection environnement, accès handicapés) La maison se trouve à 200m du centre ville de SARRANCOLIN (restaurant, commerce) les stations de sports d'hiver
Val Louron, Loudenvielle, Saint Lary se trouvent à 20minutes, l'Espagne est à 1heure15.

13 | 260 m² | 5 chambres



LA FERME DE FLORENCE

Meublés et Gîtes

VIELLE-AURE -65170
6 Rue de l'Eglise



07 86 12 76 07
boursmau.phil@orange.fr

Ferme située dans le vieux village de Vielle-Aure à 2 km de Saint-Lary-Soulan (65) Hautes Pyrénées. Habitation chaleureuse et conviviale classée meublé de tourisme. Selon les saisons le gîte pourra être réservé en totalité ou en chambre d'hôtes à la nuitée. La surface habitable est de 240 m² avec un vaste séjour composé d'une partie salle à manger, d'un salon devant le feu de cheminée. Une cuisine équipée, une salle de bain buanderie, un WC séparé au rez-de-chaussée. A l'étage 5 chambres comprenant 19 couchages permettant de répartir au mieux 14 personnes (maximum autorisé) une salle de bain avec douche et baignoire. Une deuxième cuisine sous abri fermé.

14 | 230 m² | 5 chambres



APPARTEMENT DANS RESIDENCE LES TROIS CONSEILLERS

Meublés et Gîtes

SAINT-LARY-SOULAN -65170
Appartement n°9 Résidence Les Trois Conseillers - 6 Impasse Lalanne



06 68 34 85 73 ou 05 44 40 95 14
christian-roch.cvd@orange.fr
http://www.duplex-estargne-saintlary.fr

Semaine (meublé) : de 450€ à 650€
Week-end : de 190€ à 200€

Dans l'appartement "duplex Estargne" pour 4-6 personnes, orienté Sud-Ouest, au calme et à 200 mètres du centre ville, vous disposerez de deux chambres sous combles : la principale en mezzanine, et une chambre "coin nuit" fermée (recommandé par les enfants !) ; une cuisine semi-ouverte sur une agréable pièce à vivre, un balcon sans vis-à-vis avec vue sur les Pics Lumière et Tramezaigues, un parking privé gratuit, un local privatif pour poser skis, raquettes ou autres. Téléphérique à 300m, navette gratuite proche de la résidence. Service conciergerie complet sur demande.

6 | 36 m² | 2 chambres



LA GRANGE

Meublés et Gîtes

VIELLE-AURE -65170
6 chemin de Larou



06 07 16 61 89
gitesetcampingdesacacias@orange.fr

Semaine (meublé) : de 360€ à 500€

Nous louons un agréable logement au cœur de la Vallée d'AURE. C'est un gîte au calme dans un hameau situé à VIELLE-AURE. A 2 Km de SAINT-LARY-SOULAN, dans un village typique de montagne, mitoyen a une autre location saisonnière. Proche de tous commerces et des points de navettes afin de visiter notre belle Vallée d'Aure, à destination des différentes stations de ski.
Nous vous proposons un service de conciergerie pour la remise des clés et les états des lieux avec l'agence "Nett Montagne" située au centre de Saint Lary Soulan.

6 | 50 m² | 2 chambres



APPARTEMENT DANS RESIDENCE LA SOULANE

Meublés et Gîtes

VIGNEC -65170
Appartement n°15 Bâtiment 1-2 - La Soulane - Lieu dit "Graouès"



06 08 72 60 60
claude.dastugue@wanadoo.fr

Semaine (meublé) : de 200€ à 875€

Résidence arborée calme près de la nêste d'aure et son chemin piétonnier. proche des thermes et centre ville en 5 mn à pied
L'apt a été totalement rénové sur les 3 dernières années.
Balcon plein sud
la télécabine gratuite passe tous les quart d'heure au rond point devant la résidence pour vous amener au pied de la télécabine

5 | 42 m² | 1 chambre



PYRENEES
2VALLEES
AURE - LOURON

Adishatz!



WWW.PYRENEES2VALLEES.COM
05 62 39 50 00

