



[LE GUIDE DES



HEBERGEMENTS]

Pyénées 2 vallées



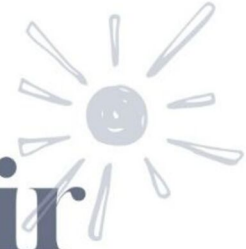


Quelques Repères



- LÉGENDE**
- Routes secondaires
 - Routes principales
 - Torrents, rivières
 - Sommets majeurs
 - Gares SNCF
 - Aéroports
 - Territoire Pyrénées-Vallées
 - Frontière Franco-espagnole
 - GR 105
 - GR 10
 - Office de Tourisme
 - Coeurs emblématiques GSO
 - Pêche/stationnement payant
 - Cols mythiques du Tour de France
 - Domaine nordique ski de fond
 - Domaine de ski alpin
 - Tunnel routier
 - Espace naturel protégé
 - Eglise importante

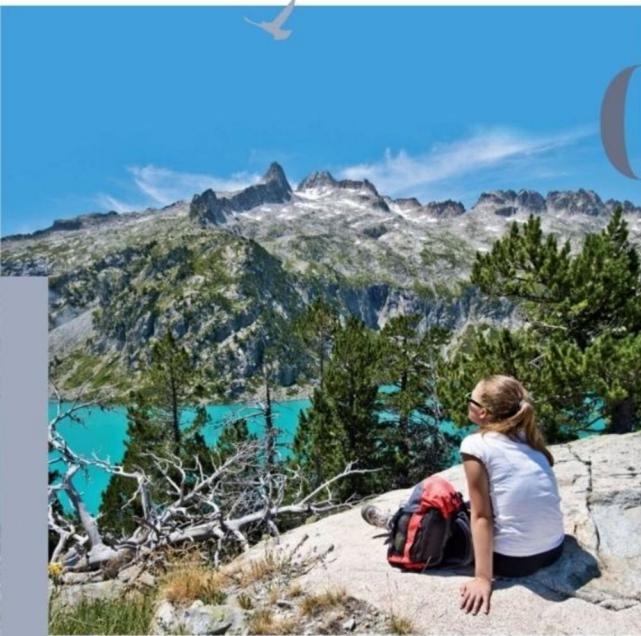




Pourquoi venir en MONTAGNE ?



01. / CHANGER D'AIR, FAIRE LE PLEIN D'ÉNERGIE !



/ Pic du Neouvielle (3091 m.) et lac d'Aubert

Eloignez-vous de la pollution ambiante des villes pour recharger vos batteries à l'air pur de la montagne ! Que ce soit pour faire un break et vous reposer ou vous adonner à vos pratiques sportives ou de loisirs préférés, c'est le moment de partir à la découverte de l'immensité des paysages époustoufflants et d'une culture authentique au travers des rencontres des producteurs locaux, des éleveurs, des pisteurs, mais aussi d'une vie 4 saisons marquée par l'ambiance atypique des stations de ski et des villages de vallées pyrénéennes avec leurs animations.

Le temps d'une parenthèse bousculez vos habitudes de vie pour vous confronter au rythme apaisant de la nature, tout en vous offrant un moment de détente unique à la montagne. Sublimez votre séjour par un passage dans l'un de nos centres thermo-ludiques ou thermal et nos restaurants pyrénéens aux cartes influencées par la culture ibérique.

02. / DÉCOUVRIR UNE FAUNE ET UNE FLORE SUR DES SITES PROTÉGÉS



Marmottes, aigles, ours, vautours, isards, gypaètes barbus... venez à la rencontre des animaux emblématiques des Pyrénées à travers de nombreuses randonnées dans nos réserves biologiques. Il ne faut pas oublier la présence des animaux d'élevage dans les estives que vous pouvez aussi rencontrer lors de vos balades et de vos randonnées, sans compter la chance de voir de près les grands rapaces présents dans nos voleries. Vous pourrez tout aussi bien visiter les fermes de nos producteurs et acheter directement leurs produits.

Été comme hiver, le parc national des Pyrénées, la Réserve Nationale du Néouvielle ou encore la Réserve Régionale d'Aulon n'attendent que vous afin de dévoiler leurs trésors pour l'émerveillement de tous.



/ Marmotte



/ SKI de randonnée dans le Parc national des Pyrénées (Hourquette de Chermentas)

03. / RETROUVEZ LA FRAICHEUR L'ÉTÉ, LA CHALEUR HUMAINE L'HIVER

En été, la fraîcheur qu'offre l'altitude est une aubaine pour profiter au maximum de ses vacances en montagne, de quoi vous épargner la chaleur suffocante des canicules !

multiples balades et randonnées accessibles pour tous niveaux sont pensées pour rendre votre séjour des plus agréables. Ainsi, faites vous plaisir avec une sortie sur la route des lacs offrant un visuel avec plus de 70 lacs de haute montagne, ou profitez de nombreuses activités de loisirs telles que le parapente, le VTT, la trottinette de descente, le rafting, le canyoning, les balades à cheval et à poney ou encore de l'escalade qui vous sont proposées dans des conditions optimales.

A travers les chemins de randonnée, nos belles montagnes accueillent également le célèbre chemin de Saint-Jacques-de-Compostelle qui traverse Pyrénées2vallées et qui voit fleurir sur son parcours un patrimoine culturel très riche avec nombre d'églises, moulins, chapelles, halles médiévales, maisons historiques et atypiques et deux monuments classés au patrimoine mondial de l'UNESCO. Enfin, le GR10 et le GR105 vous amènent dans des lieux naturels majestueux. Emmerveillement garanti !

L'hiver, tous les paysages changent. Le manteau blanc qui recouvre les montagnes donne une ambiance magique aux vallées. C'est à travers des balades en raquettes, en chien de traîneau, en ski de fond ou encore en ski de randonnée pour les plus aguerris que vous pourriez arpenter les sentiers de Pyrénées2vallées. C'est grâce à la diversité de chemins et de balades disponibles que ces activités hivernales sont accessibles à tous dans une ambiance chaleureuse et conviviale.

04.

/ RANDONNER DE REFUGES EN REFUGES.

Au sein de Pyrénées2vallées, les balades et randonnées en sommet vers les refuges sont aussi accessibles aux familles ! Partez comme des aventuriers vers l'un de nos refuges où l'accueil convivial pyrénéen vous sera réservé. Plus qu'à prendre vos photos souvenirs de la nature somptueuse (cascade, lacs aux eaux turquoise, flore riche et variée) qui vous entoure et vivre ce moment détente à 200% ! Voici une liste de nos refuges pour vous simplifier la vie :

- refuge de la Soula (1690 m.)
- refuge d'Orédon (1850 m.)
- refuge de l'Oule (1820 m.)
- refuge du Bastan (2230 m.)



/ SE FAIRE PLAISIR EN DÉGUSTANT LA GASTRONOMIE MONTAGNARDE PYRÉNÉENNE.

Du salé au sucré, les Pyrénées offrent un large panel de spécialités qui lui sont propre, de quoi régaler les plus gourmands ! Gâteau à la broche, Porc Noir de Bigorre, garbure, confiture et tourte à la myrtille, chocolats pyrénéens, miel, fromages frais de petits producteurs, champagne framboise, jus de pomme et bières locales seront là pour séduire vos papilles.

De nombreuses festivités typiques sont associées à la



/ Chèvrerie de GOUAUX

gastronomie locale dont les plus connues sont : la fête des estives à Saint Lary Soulan, la foire aux Traditions de Loudenvielle, qui regroupe les machines et les savoir-faire d'antan, la fête de la transhumance, la fête du gâteau à la broche à Arreau, village qui abrite l'unique confrérie du gâteau à la broche de France.

Enfin, des restaurants semi-gastronomiques comme l'Auberge des Aryelets à Aulon, l'Hospice du Rioumajou, La Grange à St Lary et nombre de bars à tapas et restaurants cuisine du monde sauront vous faire passer de très bons moments culinaires au sein de Pyrénées2vallées. Réservez dès à présent !

Le tri ? Merci

Les déchets ? J'en ai assez !

5 GESTES SIMPLES pour PRODUIRE MOINS DE DÉCHETS

Pourquoi réduire nos déchets ?

Les motivations peuvent varier en fonction des sensibilités de chacun :

- réaliser des économies
- éviter des déplacements en déchetterie
- le plaisir de faire soi-même
- le besoin d'agir pour la protection de l'environnement
- le choix de solutions meilleures pour la santé

La réduction des déchets peut se mettre en œuvre de différentes façons. Une des méthodes s'appelle les 5 R.

REFUSER

- Les publicités
- Les gadgets
- Les sacs et les bouteilles en plastique, et autres objets à usage unique

RÉDUIRE

- Le gaspillage alimentaire
- La surconsommation de biens au profit du prêt et de la location
- L'usage de produits dangereux et toxiques
- Les emballages jetables en amenant nos propres emballages réutilisables

RÉUTILISER RÉPARER

- Acheter d'occasion
- Vendre ou donner plutôt que de stocker ou de jeter
- Chercher à réparer ou à faire réparer

RENDRE A LA TERRE COMPOSTER

- Favoriser les matières biodégradables à la place des matières plastiques
- Composter la matière organique
- Favoriser les paillages et solutions de jardinage au naturel!

RECYCLER

Ce qui ne peut pas être refusé-réduit-réparé ou composté.

Un doute ? Voir au verso ou contacter le SPECTOM

Jetons MOINS Trions MIEUX !

COMPOST
Restes alimentaires et végétaux

VERRE D'EMBALLAGE
Sans bouchons

COLLECTE SÉLECTIVE
Tous les emballages et journaux

TEXTILES
A jeter en sacs fermés

DASRI
Le collecteur est délivré en pharmacie

DÉCHETTERIE

ORDURES MÉNAGÈRES
Autres déchets ménagers

SAC FERMÉ !

Guide du Tri
Téléchargez l'application

CONTACTEZ-NOUS :
05.62.98.13.95
prevention-tri@spectom65.fr
www.spectom-lannemezan.com
SPECTOM Lannemezan

Déchetterie du Bourdié
Le Bourridé
65 590 Bordères-Louron
Tel. 05 62 40 05 94

Déchetterie de Grézian
10 route de Hailla
65 240 Cadéac
Tel. 05 62 98 44 69

Déchetterie de la Prade
de Camou
Route d'Aragnouet
65 170 Saint-Lary
Tel. 05 62 40 05 94

NOUS REJOINDRE

Cómo llegar //
Come and Join us

Pyénées 2 Vallées

(600m - 2600 m)

AÉROPORTS :

Aeropuertos // Airports

Toulouse - Tarbes/Lourdes/Pyénées - Pau

GARES :

Estaciones // Train stations

Toulouse - Lannemezan - Lourdes

Tarbes - Pau + Liaison BUS Lannemezan-Saint-Lary Soulan

VOITURE : A64, sortie 16 (Lannemezan)

Coche // By car



Infos trains

Información de trenes // Train information

- Train Bordeaux - Lourdes-Tarbes
5 liaisons par jour (durée moyenne 2h40)
- Train Toulouse - Tarbes-Lourdes
11 liaisons par jour (durée moyenne 1h45)
- TGV Paris - Tarbes-Lourdes
5 liaisons par jour (durée moyenne 6h)
Trains couchettes les vendredis et dimanches et tous les jours pendant les vacances scolaires.
- TGV Paris - Toulouse IDNEIGE
Tous les samedis (durée moyenne 5h30).

Location de voiture

Alquiler de coches // Car hire

Aux aéroports, possibilité de location de voiture auprès des loueurs suivants :

- Lourdes-Tarbes : Avis, Budget, National Citer, Europcar et Hertz.
- Pau Pyrénées : Avis, Europcar, Hertz et National Citer.
- Toulouse Blagnac : Avis, Budget, Europcar, Hertz, National Citer et Sixt.

Service de navettes

Servicio de autobuses // Shuttle bus services

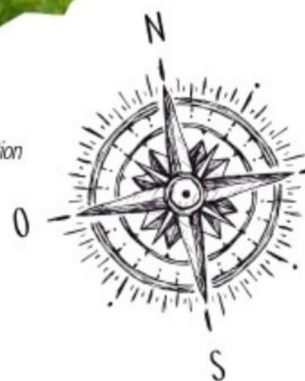
Toute l'année liaison Lannemezan-Saint-Lary-Soulan

SAISON HIVERNALE

- **Navettes aéroport** : Toulouse > service régulier
Tarbes/Pau > sur demande
- **Navettes interstations** : possibilité de se déplacer d'une station à l'autre durant toute la saison.

SAISON ESTIVALE

- Liaison Arreau / Loudenvielle



CLASSEMENT ET LABELS DES GAGES DE QUALITÉ



Classement des meublés de tourisme

Il comporte 5 catégories allant de 1 à 5 étoiles. Il a pour objectif d'indiquer au client un niveau de confort et de prestations. La grille de classement contient 112 critères répartis en 3 grands chapitres : équipements, services au client, accessibilité et développement durable.



Label Qualité Confort Saint-Lary

Ce Label est « La garantie confort de votre séjour », exprimé de 1 à 5 diamants et s'appuyant sur des critères qualitatifs : esthétisme, confort, niveau des équipements, etc..



Label Gîtes de France

Il garantit des normes de confort, d'accueil et de convivialité, d'architecture, de services et de décoration. Niveau de confort de 1 à 5 épis.



Label Clévacances

Il répond à des critères très précis de confort et équipements, situation et environnement, accueil et assistance. Niveau de confort de 1 à 5 clés.



La marque Tourisme et Handicap

Elle apporte la garantie d'un accueil efficace et adapté aux besoins indispensables des personnes en situation de handicap.

COMMENT LIRE LES ANNONCES

TYPE ET NOM DE L'HÉBERGEMENT

COMMUNE DE L'HÉBERGEMENT



Photo du logement



Labels (Saint-Lary Soulan Gîtes de France, etc.)

000 €

Tarifs indicatifs en €

NOM DU PROPRIÉTAIRE
Adresse du meublé

Nom et coordonnées du propriétaire

05 05 05 05 05 - 06 06 06 06 06
Adresse e-mail
Site internet

Texte descriptif du logement

12 personnes | 110 m² | 4 chambres



Pictogrammes équipements et services

LÉGENDE DES PICTOGRAMMES

						
Distance Thermes	Non classé	Balcon ou terrasse	Ascenseur	Parking	Wifi	Lave linge
						
Restaurant / Table d'hôtes	Piscine	Petit déjeuner	Non fumeur	Garage	Jardin	Animaux acceptés
						
Accès personne à mobilité réduite	Chèques vacances	Capacité				

Ce document n'est pas contractuel, les informations nous ont été communiquées par les prestataires. La responsabilité de l'Office de Tourisme Pyrénées2Vallées ne saurait en aucun cas être engagée par les renseignements communiqués.

HÔTELS

HOTEL D'ANGLETERRE

ARREAU - 65240
18 Route de Luchon



05 62 98 63 30
contact@hotel-angleterre-arreau.com
<http://www.hotel-angleterre-arreau.com>

Chambre double : de 98 € à 220 €

Charme et nature au cœur des Pyrénées. Authentique maison de caractère, l'Hôtel d'Angleterre vous offre un séjour alliant confort moderne et esprit montagnard.

18 Chambres



AUBERGE DE GERM

GERM - 65240
Le village



05 62 40 03 97 ou 06 23 18 64 49
chris.mellier@orange.fr
<https://www.auberge-de-germ.fr/>

Chambre double : de 89 € à 95 € *Nuitée seule*
Demi-pension : de 70 € à 92 € *Demi pension chambre double*
Pension complète : de 90 € à 120 €

Toute l'équipe de l'auberge de Germ vous reçoit dans la magnifique vallée du Louron. A 1300 m d'altitude sur le passage du GR10, l'hôtel est un véritable balcon sur la vallée, avec une vue imprenable.

12 Chambres



HÔTEL MERCURE PEYRAGUDES LOUDENVIELLE PYRÉNÉES

LOUDENVIELLE - 65510
Chemin du Rioutor



+33 05 36 30 30 30
hb803@accor.com
<https://mercurepeyragues.fr/> -
<https://all.accor.com/hotel/B803/index.fr.shtml>

Chambre double : de 160 € à 350 € *Merci de consulter notre site réservations*
<https://all.accor.com/hotel/b803/ind>
Demi-pension : 55 €

Ce superbe "Boutin hotel" situé au cœur du village, face au Skyvall et Balnéa, allie charme et convivialité en harmonie avec l'esprit architectural du Louron. De la pierre de taille, du bois et de l'ardoise. Des matériaux nobles pour un lieu au caractère assurément montagnard.

63 Chambres



HOTEL MIR (LA PERGOLA)

SAINT-LARY-SOULAN - 65170
25 Rue Vincent Mir



05 62 39 40 46
hotelmir@orange.fr
<https://hotelmir.fr/>

L'hôtel Mir, une histoire de Famille au cœur de St Lary. Hôtel de charme et de caractère entièrement rénové.

20 Chambres



MERCURE SAINT-LARY

SAINT-LARY-SOULAN - 65170
Jardin des Thermes 18 Route de Soulan



05 62 99 50 00
h2904@accor.com
<https://www.mercuresaintlary.fr>



Au cœur du village de Saint Lary, à quelques pas de la nouvelle télécabine, hôtel à l'architecture montagnarde et locale.

65 Chambres



HOTEL AURELIA

VIELLE-AURE - 65170
31 Chemin de Saint-Lary



05 62 39 56 90
hotel-aurelia@wanadoo.fr
<http://www.hotel-aurelia.com>

Chambre double : de € à € *pour 2 personnes*
Demi-pension : de € à € *Par personne*

Situé en vallée d'Aure, l'Aurélia ** hôtel Logis cosy et restaurant gourmand avec vue panoramique sur les montagnes, est niché au calme, à 600 mètres du centre de remise en forme et du télécabine de Saint-Lary. Sa cuisine est gourmande et locale, le tout dans une ambiance chaleureuse...

20 Chambres



HOTEL NESTE DE JADE

VIGNEC - 65170

Face parking télécabine Lieu-dit
Graoues



05 62 39 42 79
nestejade@gmail.com
<https://hotelnestejade.com>

Chambre double : de 100 € à 175 €

Nuitée et petit-déjeuner dans un cadre chaleureux, avec un esprit montagnard dans une ambiance contemporaine.

19 Chambres



VILLAGE VACANCES PASSION L'ESTIBERE

Village Vacances

VIELLE-AURE -65170
16 Chemin de Saint Lary



05 62 39 54 38
acconte@laligue.org
<https://www.vacances-passion.org>

Hébergement adapté aux séjours en famille ou clubs sportifs dans un cadre préservé. Accueil de scolaires, groupes d'enfants et d'adultes.

59 hébergements



CAMPINGS

CAMPING LE RIOUMAJOU

BOURISP -65170
Chemin du Bernet



05 62 39 48 32
lerioumajou@wanadoo.fr
<https://www.camping-le-rioumajou.com/>

Pour des vacances version "Nature" et reposantes.

192 emplacements - 53 mobil-homes



CAMPING LE LUSTOU

VIELLE-AURE -65170
89 chemin d'Agos



05 62 39 40 64
contact@lustou.com
<http://www.lustou.com>

Location mobil home / semaine : € Capacité de 2 à 6 personnes

Si vous êtes à la recherche d'un authentique camping familial, ne cherchez plus ! Au Lustou, à proximité de Saint Lary Soulan, vous trouverez un havre de paix où règnent la quiétude et la convivialité. Vous profiterez de vastes espaces propres et verdoyants, avec les Pyrénées en toile de fond.

69 emplacements - 7 mobil-homes



CAMPING ARTIGUETTE SAINT JACQUES

VIGNEC -65170
1 Route Départementale 123



05 62 39 52 24
francoise.carrere@wanadoo.fr
<http://camping-artiguette.fr>

Forfait (1 emplacement 2 pers. 1 véhicule) : de 15,98 à 17,48 € Dont bio-participation 0.45 euros/par personne
Location mobil home / semaine : de 300 à 480 €
Camping (2 semaines) : de 200 € à 470 € C 1

Petit camping au pied des montagnes.

70 emplacements - 27 mobil-homes



Hébergements collectifs

CENTRE DE VACANCES OXYGERS

Gîte d'enfants, Gîte d'étape, Gîte de groupe, Gîte de séjour

ARREAU - 65240

Domaine de Serres 50 Route de Jezeau



05 62 98 66 34 ou 06 80 58 83 48
contact@oxygers.fr
<http://www.oxygers.fr>

Au cœur des Pyrénées, Oxygers vous accueille dans son parc privatif de 7 hectares. Au confluent de la vallée d'Aure et du Louron, à proximité de l'Espagne et des stations de ski. Vous pouvez y découvrir le milieu montagnard et y partager des activités comme le ski, la randonnée, l'escalade...



LES GITES DU TUCAOU

Gîte de groupe, Gîte de séjour

BEYREDE-JUMET-CAMOUS -

65410

560 chemin de la colonie Hameau de Camous



07 83 90 67 84
saintpierre-corine@orange.fr
<https://www.tucaou.fr>

Tarif Hébergement en gestion libre : de 550 € à 800 € Linge (draps serviettes) 10€/pers et ménage fin de séjour 220€

Ce qui frappe en premier lieux aux gîtes du Tucaou, ce sont les espaces, les extérieurs qui donnent directement sur la montagne et la rivière, le préau et la pièce de vie qui font chacun 100m² ; ce sont ensuite les deux bains nordiques, tonneaux chauffés au feu de bois, installés sur chaque terrasse puis ensuite la rénovation récente des intérieurs et les équipements qui confèrent leurs 3 étoiles aux gîtes. L'été, vous vous rassemblez sous le préau dans la brise et à l'abri du soleil, l'hiver la pièce de vie décorée d'un Milan peint à la main, vous accueillera à la douce chaleur du poêle à granules.



Chambres d'hôtes et Hébergements insolites

LE RELAIS D'AVAJAN

Chambre d'hôtes

AVAJAN - 65240
32 route du Louron



06 25 51 27 73
relaisavajan@gmail.com
<https://relaisavajan.fr>

Nuit avec Pt déj pour 2 pers : de 90€ à 120€

Votre hébergement dispose :

Au rez-de-chaussée, une cuisine commune entièrement équipée, une salle à manger et salon.

A l'étage, 5 chambres de 2 à 4 personnes, toutes sont équipées de TV et ont un accès direct sur le parc privé. Vue montagne.

Les Iris : 1 chambre familiale (26m²) pour 4 personnes avec toilettes et salles d'eau.

L'Edelweiss : chambre pour 2 personnes (17m²) avec toilettes et salle d'eau séparées.

L'Ancolie, la Lis et l'Asphodèle : 3 chambres de 22 m² pouvant accueillir jusqu'à 3 ou 4 personnes avec leurs toilettes et salle d'eau séparées.

Les chambres sont modulables en lits simples ou lits couples avec la possibilité de

15 | 5 chambres



LA MAISON SOUBIAU

Chambre d'hôtes

GUCHAN - 65170

Village - 1, Bié de Soubiau



06 72 61 27 69
info@chambres-hotes-soubiau.fr
<http://www.chambres-hotes-soubiau.fr>

Nous vous proposons une chambre d'hôte ou suite toute l'année, et deux chambres l'été, dans cette ferme pyrénéenne que nous avons adaptée à notre vie d'artisan menuisier également. Nous ne faisons pas la table d'hôtes. Au petit déjeuner, vous pourrez savourer notre pain, nos confitures, jus, desserts. Nous vivons à Guchan, un village calme, et souhaitons faire partager cette tranquillité à nos hôtes. Il est possible de fumer dans la cour à l'extérieur. Les animaux ne sont pas admis. Les motos seront garées sur la place du village, à 200 m. de la maison.

3 | 1 chambre



MAISON

Meublés et Gîtes

ARREAU - 65240

Quartier Coutellerie - Rue des Moulins-Bains



05 61 92 81 04 ou 06 13 59 63 51
vickycazala65@gmail.com

Maison familiale avec du charme nichée au coeur du village près du torrent et entourée de montagnes

5 | 40 m² | 1 chambre

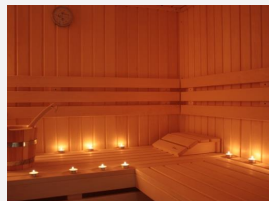


MAISON SEIGNOU

Chambre d'hôtes

AZET - 65170

8 Cami du Sarradet



05 62 39 19 03
maisonseignou@gmail.com
<http://www.maisonseignou.fr>

Repas par pers : à partir de 25€

Au cœur d'un village de montagne classé et authentique, Maison Seignou, ancienne grange rénovée, vous accueille dans un décor "montagne" chaleureux et contemporain. Vivez un rêve de charme et de détente, avec l'espace sauna, hammam et bain nordique (bain extérieur chauffé avec un poêle à bois) placé sur la terrasse panoramique qui vous saisira avec sa vue imprenable sur les majestueux pics d'Azet. Vous retrouverez cette belle vue depuis les 3 chambres doubles ou la familiale (4 personnes) toutes grand confort.

La maison Seignou vous propose également un choix de massages relaxants, une carte des vins et apéritifs-tapas ainsi que des paniers pique nique pour le midi.

10 | 4 chambres

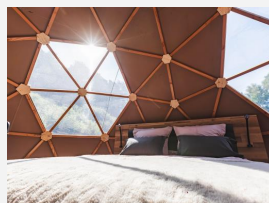


L'INSOLITE DES PYRÉNÉES

Insolites

BARRANCOUEU - 65240

Lieu-dit "Hours"



06 40 40 92 42
hebergementinsolitepyrenees@gmail.com
<https://hebergementinsolitepyrenees.com>

Nuit avec Pt déj pour 2 pers : de 150€ à 200€

La conception de nos dômes géodésiques est pensée pour une immersion totale au cœur de la nature et pour vous faire passer une nuit sous les étoiles. Le petit village de Barrancoueu adhérent à la Réserve Internationale de Ciel Étoilé du Pic du Midi de Bigorre, sa pollution lumineuse y est énormément réduite pour laisser place à un magnifique ciel scintillant.

4 | 17 m² | 2 chambres



CHALET SEIGNOU

Meublés et Gîtes

AZET - 65170

8 Cami du Sarradet



05 62 39 19 03
maisonseignou@gmail.com
<http://www.maisonseignou.com>

Au cœur d'un village de montagne authentique, le chalet Seignou vous accueille dans un décor "montagne" chaleureux et contemporain. Nous vous proposons la livraison de plats cuisinés maison, planche de tapas ou planche de brunch ou petit déjeuners.

10 | 4 chambres



Chambres d'hôtes et Hébergements insolites

CHALET CASTERET

Meublés et Gîtes

GUCHAN - 65170
12 Rue du Pradet

★★★★



06 62 73 82 92
contact@chaletcasteret.fr

Semaine (meublé) : de 3900€ à 6500€
Week-end : de 1700€ à 2000€

Le chalet, avec ses 370m², et une capacité d'accueil de 15 personnes, est niché en pleine nature dans une atmosphère propice à la détente et au bien-être.

Que ce soit pour des vacances en famille, entre amis ou un séminaire d'entreprise, il est aménagé pour répondre à toutes vos attentes.

Chaque aspect de votre séjour a été soigneusement pensé, nous proposons une variété de services de conciergerie. Sur demande, vous pourrez bénéficier de conseils sur les différentes activités, de partenariats avec des guides de haute montagne et des moniteurs de ski, de soins et massages sur rendez-vous, d'un chef à domicile, ainsi que de cours de

15 personnes | 370 m² | 7 chambres



GÎTE CONFORTABLE ET ENSOLEILLÉ DANS UNE AGRÉABLE BERGERIE RÉNOVÉE

Meublés et Gîtes

LANCON - 65240
Au bourg - 1, rue du Calvaire

★★★★



06 30 70 15 43
joelle.fauvel@wanadoo.fr

Amoureux des vieux objets et outils, en restaurant cette ancienne bergerie nous avons voulu garder l'authenticité ; mais vous aurez à votre disposition tous les éléments de confort qui vous permettront de vous sentir chez vous.

Depuis Lançon en très peu de temps vous pourrez découvrir :

- le Parc du Néouvielle, sa faune et sa flore,
- les cols d'Aspin et du Peyresourde,
- de magnifiques chemins de randonnées,
- les Pyrénées Espagnoles.

Vous apprécierez aussi :

- les marchés locaux,

4 personnes | 68 m² | 2 chambres



CHALET N°8

Meublés et Gîtes

LOUDERVIELLE - 65240
Chalet Aster Station de ski de
Peyragudes - Balestas



05 58 98 20 04 ou 06 48 00 17 18
pyreneesvacances@gmail.com
https://www.chaletaster.com

Logement cosy tout en bois avec cheminée et balcon situé dans le Chalet Aster, sur la station de ski de Peyragudes. Le Chalet Aster est très ensoleillé, calme, très confortable. Il est composé de seulement 7 logements qui en fait une résidence calme et très conviviale. Les enfants peuvent jouer devant le chalet et lorsque l'enneigement le permet vous pouvez revenir au Chalet ski au pied par la piste 007. Pendant la saison de ski et les vacances d'été, l'accueil du Chalet Aster est ouvert 7 jours sur 7. (jeux de société, luges, bois, linge, etc.) L'été vous pouvez accéder aux départs des chemins de randonnées et des piste de VTT, trottinettes, etc. Dans la vallée à Loudenvielle accessible par le SkyVall vous aurez accès à Thalasso à Balnéa, pêche, rafting, parapente...

14 personnes | 110 m² | 4 chambres



PYRENSCAPE

Meublés et Gîtes

GUCHAN - 65170
appartements Dragon vert et Tortue
Noire - 2 Bié de Pascou Saubissan

06 08 24 66 63
contact@pyrenescape.com

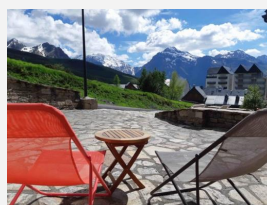
10 personnes | 150 m² | 4 chambres

CHALET N°5

Meublés et Gîtes

LOUDERVIELLE - 65240
Chalet Aster Station de ski de
Peyragudes - Balestas

★★★★



05 58 98 20 04 ou 06 48 00 17 18
pyreneesvacances@gmail.com
https://www.chaletaster.com

Logement cosy tout en bois avec cheminée et terrasse privative situé dans le Chalet Aster, sur la station de ski de Peyragudes. Le Chalet Aster est très ensoleillé, calme, très confortable. Il est composé de seulement 7 logements qui en fait une résidence calme et très conviviale. Les enfants peuvent jouer devant le chalet et lorsque l'enneigement le permet vous pouvez revenir au Chalet ski au pied par la piste 007. Pendant la saison de ski et les vacances d'été, l'accueil du Chalet Aster est ouvert 7 jours sur 7. (jeux de société, luges, bois, linge, etc.) L'été vous pouvez accéder aux départs des chemins de randonnées et des piste de VTT, trottinettes, etc. Dans la vallée à Loudenvielle accessible par le SkyVall vous aurez accès à Thalasso à Balnéa, pêche, rafting, parapente...

6 personnes | 45 m² | 2 chambres



RESIDENCE CAMPBIELH I - 2

Meublés et Gîtes

PIAU ENGALY - 65170
N° 2 Résidence Campbielh - 1 Chemin
de L'Engaly



05 53 84 51 49 ou 06 89 89 11 90
benoit.gazeau@orange.fr

Semaine (meublé) : de 100€ à 800€

Studio 4 places - Résidence Campbielh I
Situé en rdc vue parking et vallée du Badet -
séjour avec canapé lit 2 places - coin nuit avec 1 lit superposé (90 cm) - coin cuisine
équipé - salle de bain et wc ensemble.

Résidence Campbielh 1. Studio pour 4 personnes exposé ouest dans la station la plus haute des Pyrénées en pied de pistes au RDC. Dans une station familiale et piétonne, tous commerces à moins de 5 mn. Vue sur les 3000 du Néouvielle. Résidence très calme. Studio parfait pour une famille 2 adultes et 2 enfants.

4 personnes | 28 m² |



Chambres d'hôtes et Hébergements insolites

LES HAUTS DE SAINT-LARY - CHALET LE NEOUVIELLE

Meublés et Gîtes

SAILHAN - 65170

Chalet Néouvielle Les Hauts de Saint Lary - Erassens - Route de Sailhan



06 30 67 11 12
contact@leshautsdesaintlary.com
http://www.leshautsdesaintlary.com

Semaine (meublé) : de 1680€ à 4900€
Week-end : de 600€ à 1590€

Grand confort et détente, contemplation avec vue imprenable sur la vallée, charme et caractère, tradition et modernité autour de 4 chalets et de leur espace détente privatif. LE CHALET NÉOUVIELLE - Capacité 1 à 13 personnes, surface 158 m² sur 3 niveaux avec 3 chambres adultes, 2 chambres enfants (communicantes), 3 salles de bains avec douche à l'italienne, 1 sauna, 1 salle de fitness - Cuisine équipée, séjour, salle à manger, poêle à bois, TV, Wifi, parking, terrasse et jardin privatif avec aire de jeux pour les enfants. Draps fournis. Accès libre au spa, possibilité de soins et massages. Gîte non fumeur, animaux non admis, merci de votre compréhension. Frais de ménage et lingerie obligatoire 200 euros à régler sur place.

13 | 158 m² | 4 chambres



L'APPART DE LARY

Meublés et Gîtes

SAINT-LARY-SOULAN - 65170

Appartement n°17 Résidence Les Fermes de Saint-Lary - 2 Rue de Soulan



06 86 91 38 28
contact@lappartdelary.fr
https://www.lappartdelary.fr

Semaine (meublé) : de 1200€ à 1990€
Week-end : de 1200€ à 1969€

Bienvenue à l'appart de Lary ! Niché au cœur du village dans une résidence de prestige, notre hébergement est idéalement situé à proximité des thermes, du téléphérique, de la télécabine et des commerces. Ici, laissez vos soucis derrière vous et profitez pleinement des Pyrénées en mode détente. Ce logement de standing, prévu pour 6 personnes, comprend une entrée accueillante, un séjour avec une cuisine ultra moderne donnant sur un beau balcon-terrasse, une salle de bain équipée d'une baignoire balnéothérapie et trois chambres spacieuses. Vous pourrez également vous détendre dans l'espace sport et bien-être de la résidence, avec jacuzzi pour des moments de relaxation. En sous-sol, deux places de parking dédiées et un casier à ski sont à votre disposition. Profitez d'un séjour inoubliable.

6 | 81 m² | 3 chambres



APPARTEMENT "ARNICA" RESIDENCE LE TRIANON

Meublés et Gîtes

SAINT-LARY-SOULAN - 65170

Appartement "Arnica" Résidence le Trianon - 3 rue Vincent Mir



05 62 39 44 45
contact@agence4445.fr
http://www.agence4445.fr

Résidence de standing LE TRIANON située en plein cœur du village de Saint Lary Soulan. Appartement ARNICA - Capacité de 1 à 15 personnes surface de 218m² sur 2 niveaux avec 6 chambres et 6 salles d'eau Wifi, Piscine privée (ouverte uniquement en été), Grand espace séjour convivial ouvert sur une cuisine entièrement équipée, 6 chambres, 6 salles d'eau Casier à ski, Parking privé pour 3 véhicules Dans la même résidence nous louons également six autres appartements pour 6 à 9 personnes maximum - ANCOLIE, JOUBARBE, GENTIANE, CAMPANULE, BETOINE,

15 | 210 m² | 6 chambres



APPARTEMENT DANS RÉSIDENCE LE GRAND SCHUSS

Meublés et Gîtes

SAINT LARY PLA D'ADET - 65170

Appartement n°1108 Résidence Le Grand Schuss - Le Pla d'Adet -



06 38 77 11 57
jamin.gs@wanadoo.fr

Semaine (meublé) : de 280€ à 700€
Week-end : de 130€ à 380€

Bel appartement, bien entretenu, avec vue sur les pistes et à proximité des commerces (400 m). Il dispose d'une chambre double, un coin cabine, un séjour-kitchenette, un casier à ski, une petite terrasse, une place de parking couvert privée, salle de bain avec douche, wc séparés.

4 | 32 m² | 1 chambre



MAISON DALMINIA

Meublés et Gîtes

SAINT-LARY-SOULAN - 65170

6 Avenue Sainte-Marie



06 73 23 95 03
nicole.gourmault@orange.fr

Semaine (meublé) : de 505€ à 1317€
Week-end : de 420€ à 489€

Nous avons conçu la Maison DALMINIA pour des retrouvailles en famille, symboliquement son nom est l'anagramme des initiales de nos prénoms, parents et enfants. Cette maison jouit d'une situation privilégiée, au calme, dans un quartier résidentiel, à 450 m des thermes et du parking de la télécabine. Meublée et décorée dans un esprit montagne chaleureux et contemporain, vous disposerez : - au rez-de-chaussée, d'une vaste pièce de vie avec accès direct à la terrasse, d'une salle d'eau, d'un WC et d'un espace buanderie - à l'étage, de 3 chambres spacieuses dont 2 avec balcon et vue montagne, d'une salle de bain et WC - à l'extérieur, d'un local à ski. Vous apprécierez les 2 terrasses, les nombreux

8 | 86 m² | 3 chambres



APPARTEMENT DANS RÉSIDENCE SAINTE-MARIE

Meublés et Gîtes

SAINT-LARY-SOULAN - 65170

Appartement n°9 Bâtiment C - Résidence Sainte-Marie - Rue Sainte-Marie



05 62 39 44 45
contact@agence4445.fr

2 pièces 4 couchages de 50 m² environ situé au 1er étage avec balcon exposition Est Séjour avec canapé-lit 2 personnes, Télévision Cuisine très bien équipée avec 3 plaques vitro céramique, four électrique, m/ondes, frigo congélateur, lave vaisselle lave linge, cafetière expresso et électrique, service à raclette Une chambre avec 1 lit 140 Salle d'eau avec wc - Sèche cheveux Casier à skis n°09 - Parking devant la résidence Accès wifi gratuit

4 | 50 m² | 1 chambre



Chambres d'hôtes et Hébergements insolites

LA GRANGE DU HAMEAU

Meublés et Gîtes

SAINT-LARY-SOULAN - 65170
Hameau de Soulan



06 62 73 82 92
lagrangeduhameau@gmail.com

Nous espérons que ce cocon dans lequel nous avons mis toute notre âme et notre savoir-faire, abritera de beaux souvenirs qui vous accompagneront longtemps, enfouis au fond d'une valise ou, encore mieux, bien au chaud tout au fond de vous.

La grange du Hameau, entièrement construite en pierre et équipée de tout le confort moderne, vous ravira, randonneurs, skieurs, cyclistes, pêcheurs et amoureux de la montagne.

6 personnes | 65 m² | 3 chambres



APPARTEMENT 1ER ÉTAGE DANS CHALET DA CRIS MA

Meublés et Gîtes

SAINT-LARY-SOULAN - 65170
Chalet Da Cris Ma - 3 Rue des Isards



05 46 47 71 69 ou 06 14 88 00 87 ou 06 12 91 08 79
mounier.saintlary1@orange.fr
<https://www.chalet-dacrisma-saintlary.fr/>

Semaine (meublé) : €

Chalet rare, 1er étage, rénové fin 2017. 6p, 2 diamants label qualité confort hébergement office de tourisme Saint-Lary.

Tout confort, lumineux, dans quartier résidentiel de saint lary village, vue exceptionnelle xxl : de votre balcon-terrasse abrité de 23 m², "volez" avec les rapaces (les milans) et les parapentistes qui planent au-dessus de la vallée !

A 5 mn à pied du centre-ville, à 6 mn à pied des remontées accédant à la station, navette à 1 mn à pied, à 6 mn à pied des Thermes. Jardin arboré et clos de 540 m².

J'ai rénové ce chalet pour que vous y passiez des moments inoubliables. A chaque saison, ce chalet et son emplacement vous feront découvrir les beautés de cette vallée. L'équipement moderne et complet vous fera profiter pleinement de vos vacances.

8 personnes | 80 m² | 3 chambres



MAISON DE CHARME

Meublés et Gîtes

SARRANCOLIN - 65410
7 Rue du 19 Mars 1962



06 81 07 90 72
dominique.rebeyrol@club-internet.fr

4 personnes | 85 m² | 2 chambres



APPARTEMENT DANS RESIDENCE LES TROIS CONSEILLERS

Meublés et Gîtes

SAINT-LARY-SOULAN - 65170
Appartement n°9 Résidence Les Trois
Conseillers - 6 Impasse Lalanne



06 68 34 85 73 ou 05 44 40 95 14
christian-roch.cvd@orange.fr
<http://www.duplex-estargne-saintlary.fr>

A deux pas du centre de St Lary, une petite résidence calme abrite ce joli appartement en duplex entièrement meublé et équipé, lumineux et intime : deux chambres avec lits en 140 à l'étage, dont une chambre parentale et un "coin nuit" fermé, salle de bain, cuisine semi-ouverte sur une agréable pièce à vivre, un balcon sans vis-à-vis avec vue sur le pic de Tramezaïgues et le Pic Lumière. Local privatif pour poser skis, raquettes ou autres. Téléphérique à 300m, à pied ou en navette gratuite. Service conciergerie complet disponible sur demande.

Pas d'animaux.

Disponibilités et réservation : www.duplex-estargne-saintlary.fr, ou centrale de réservation de St Lary.

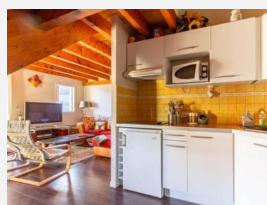
6 personnes | 36 m² | 2 chambres



APPARTEMENT EVALT PATRIMOINE

Meublés et Gîtes

SAINT-LARY-SOULAN - 65170
Appartement n°45 Bâtiment B -
Résidence Arches d'Aure - 15 Avenue
des Thermes



06 72 60 85 70
valeriebaiotto@gmail.com

L'appartement possède une chambre avec un lit en 140 et une mezzanine avec 2 lits en 90. La literie est récente. Nous proposons un service lingerie (draps et serviettes de toilette à 8€ par personne et par séjour).

La cuisine est entièrement équipée avec un lave vaisselles, un lave linge, un four et un four micro-ondes ; cafetière dolce gusto, bouilloire, appareil à raclette, fondue ainsi que tout ustensile dont on peut avoir besoin.

Mise à disposition d'une récente SMART TV permettant, avec ses codes d'accéder à Netflix, Canal +, Amazon prime et autres.

Les convecteurs à cœur de chauffe ont été installés cette année ainsi qu'un radiateur sèche serviettes pour un meilleur confort.

4 personnes | 48,66 m² | 1 chambre



APPARTEMENT DANS RÉSIDENCE LE HAMEAU DU SOLEIL

Meublés et Gîtes

VIELLE-AURE - 65170
Appartement n°25 Bâtiment C -
Hameau du Soleil - Chemin de Saint-
Lary



06 22 31 89 11
marjorie.buoro@gmail.com

Semaine (meublé) : de 440€ à 630€
Week-end : de 140€ à 200€

L'appartement se situe au 1er étage (sans ascenseur) d'une petite résidence (2 étages) très calme, retirée de la route. Il est facile de stationner sur le parking de la résidence. Le Logement convient à 4 personnes. Vous apprécierez la qualité et les détails de l'équipement. Tout a été pensé pour que vous vous sentiez comme à la maison.

Il comprend: une pièce de vie/cuisine toute équipée; une chambre avec un lit de 140x190 cm (Une couette et 2 coussins 50x70 cm sont fournis), un coin cabine avec deux lits superposés fermé par un rideau isolant (2 coussins 60x60 cm et 2 couettes sont à disposition), une salle d'eau (lavabo, douche), un WC séparé avec lavabo et douche, un grand dressing à l'entrée, casier à ski et local à vélo, un petit balcon. Les alentours sont agréables.

4 personnes | 27 m² | 1 chambre



Chambres d'hôtes et Hébergements insolites

MAISON

Meublés et Gîtes

VIELLE-AURE - 65170
8 Rue de Bers - -

★★★



06 15 88 60 02
jcboittin@wanadoo.fr

6 personnes | 3 chambres

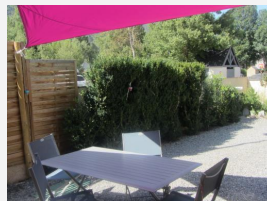


APPARTEMENT

Meublés et Gîtes

VIELLE-AURE - 65170
Résidence le Rioumajou - 37 chemin
de Saint-Lary -

★★



05 62 39 58 41 ou 06 60 19 45 80
chantallapeyre65@gmail.com

Semaine (meublé) : de 360€ à 610€
Week-end : de 70€ à 90€

Appartement dans une résidence comprenant 7 logements en tout dont celui des propriétaires. Entrée et cour privées.

6 personnes | 77 m² | 2 chambres



LA FERME DE FLORENCE

Meublés et Gîtes

VIELLE-AURE - 65170
6 Rue de l'Eglise

★



07 86 12 76 07
bouresmau.phil@orange.fr

Ferme située dans le vieux village de Vielle-Aure à 2 km de Saint-Lary-Soulan (65) Hautes Pyrénées. Habitation chaleureuse et conviviale classée meublé de tourisme. Selon les saisons le gîte pourra être réservé en totalité ou en chambre d'hôtes à la nuitée. La surface habitable est de 240 m² avec un vaste séjour composé d'une partie salle à manger, d'un salon devant le feu de cheminée. Une cuisine équipée, une salle de bain buanderie, un WC séparé au rez-de-chaussée. A l'étage 5 chambres comprenant 19 couchages permettant de répartir au mieux 14 personnes (maximum autorisé) une salle de bain avec douche et baignoire. Une deuxième cuisine sous abri fermé.

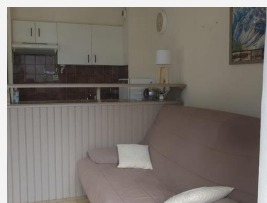
14 personnes | 230 m² | 5 chambres



APPARTEMENT

Meublés et Gîtes

VIELLE-AURE - 65170
35 chemin de Saint Lary Hameau du
Soleil A - -



0618941268
cnm.33@free..fr

Semaine (meublé) : €

Au bas de la résidence coule La NESTE pour d'agréables promenades. Le logement est un appartement avec une chambre fermée, simple et très fonctionnel. Vous y trouverez de nombreux équipements y compris pour les enfants : jouets, stylos, feutres de couleur, papier à dessin, cahier d'écriture, coloriages. Vous trouverez sur place tout l'équipement pour faire le ménage et un aspirateur dans l'armoire d'entrée.

5 personnes | 26 m² | 1 chambre



PYRENEES 2VALLEES

AURE - LOURON

Adishatz!



WWW.PYRENEES2VALLEES.COM
05 62 39 50 00

