

GUIDE DES HÉBERGEMENTS



PYRENEES
2 VALLEES
SAINT-LARY • PEYRAGUDES • PIAU • VAL LOURON

OFFICE DE TOURISME COMMUNAUTAIRE
AURE-LOURON

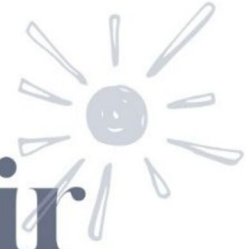


Quelques Repères



- LÉGENDE**
- Routes secondaires
 - Routes principales
 - Torrents, rivières
 - Sommets majeurs
 - Gares SNCF
 - Aéroports
 - Territoire Pyrénées-Vallées
 - Frontière Franco-espagnole
 - GR 105
 - GR 10
 - Office de Tourisme
 - Coeurs emblématiques GSO
 - Pêche/stationnement payant
 - Cols mythiques du Tour de France
 - Domaine nordique ski de fond
 - Domaine de ski alpin
 - Tunnel routier
 - Espace naturel protégé
 - Eglise importante

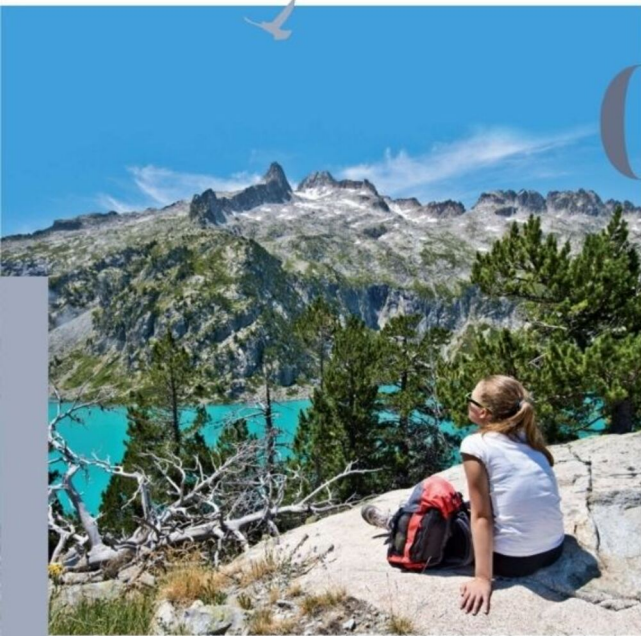




Pourquoi venir en MONTAGNE ?



01. / CHANGER D'AIR, FAIRE LE PLEIN D'ÉNERGIE !



/ Pic du Neouvielle (3091 m.) et lac d'Aubert

Eloignez-vous de la pollution ambiante des villes pour recharger vos batteries à l'air pur de la montagne ! Que ce soit pour faire un break et vous reposer ou vous adonner à vos pratiques sportives ou de loisirs préférés, c'est le moment de partir à la découverte de l'immensité des paysages époustouflants et d'une culture authentique au travers des rencontres des producteurs locaux, des éleveurs, des pisteurs, mais aussi d'une vie 4 saisons marquée par l'ambiance atypique des stations de ski et des villages de vallées pyrénéennes avec leurs animations.

Le temps d'une parenthèse bousculez vos habitudes de vie pour vous confronter au rythme apaisant de la nature, tout en vous offrant un moment de détente unique à la montagne. Sublimez votre séjour par un passage dans l'un de nos centres thermo-ludiques ou thermal et nos restaurants pyrénéens aux cartes influencées par la culture ibérique.

02. / DÉCOUVRIR UNE FAUNE ET UNE FLORE SUR DES SITES PROTÉGÉS



Marmottes, aigles, ours, vautours, isards, gypaètes barbus... venez à la rencontre des animaux emblématiques des Pyrénées à travers de nombreuses randonnées dans nos réserves biologiques. Il ne faut pas oublier la présence des animaux d'élevage dans les estives que vous pouvez aussi rencontrer lors de vos balades et de vos randonnées, sans compter la chance de voir de près les grands rapaces présents dans nos voleries. Vous pourrez tout aussi bien visiter les fermes de nos producteurs et acheter directement leurs produits.

Été comme hiver, le parc national des Pyrénées, la Réserve Nationale du Néouvielle ou encore la Réserve Régionale d'Aulon n'attendent que vous afin de dévoiler leurs trésors pour l'émerveillement de tous.



/ Marmotte



/ Ski de randonnée dans le Parc national des Pyrénées (Hourquette de Chermentas)

03. / RETROUVEZ LA FRAICHEUR L'ÉTÉ, LA CHALEUR HUMAINE L'HIVER

En été, la fraîcheur qu'offre l'altitude est une aubaine pour profiter au maximum de ses vacances en montagne, de quoi vous épargner la chaleur suffocante des canicules !

multiples balades et randonnées accessibles pour tous niveaux sont pensées pour rendre votre séjour des plus agréables. Ainsi, faites vous plaisir avec une sortie sur la route des lacs offrant un visuel avec plus de 70 lacs de haute montagne, ou profitez de nombreuses activités de loisirs telles que le parapente, le VTT, la trottinette de descente, le rafting, le canyoning, les balades à cheval et à poney ou encore de l'escalade qui vous sont proposées dans des conditions optimales.

A travers les chemins de randonnée, nos belles montagnes accueillent également le célèbre chemin de Saint-Jacques-de-Compostelle qui traverse Pyrénées2vallées et qui voit fleurir sur son parcours un patrimoine culturel très riche avec nombre d'églises, moulins, chapelles, halles médiévales, maisons historiques et atypiques et deux monuments classés au patrimoine mondial de l'UNESCO. Enfin, le GR10 et le GR105 vous amènent dans des lieux naturels majestueux. Emmerveillement garanti !

L'hiver, tous les paysages changent. Le manteau blanc qui recouvre les montagnes donne une ambiance magique aux vallées. C'est à travers des balades en raquettes, en chien de traîneau, en ski de fond ou encore en ski de randonnée pour les plus aguerris que vous pourriez arpenter les sentiers de Pyrénées2vallées. C'est grâce à la diversité de chemins et de balades disponibles que ces activités hivernales sont accessibles à tous dans une ambiance chaleureuse et conviviale.

04.

/ RANDONNER DE REFUGES EN REFUGES.

Au sein de Pyrénées2vallées, les balades et randonnées en sommet vers les refuges sont aussi accessibles aux familles ! Partez comme des aventuriers vers l'un de nos refuges où l'accueil convivial pyrénéen vous sera réservé. Plus qu'à prendre vos photos souvenirs de la nature somptueuse (cascade, lacs aux eaux turquoise, flore riche et variée) qui vous entoure et vivre ce moment détente à 200% ! Voici une liste de nos refuges pour vous simplifier la vie :

- refuge de la Soula (1690 m.)
- refuge d'Orédon (1850 m.)
- refuge de l'Oule (1820 m.)
- refuge du Bastan (2230 m.)



/ SE FAIRE PLAISIR EN DÉGUSTANT LA GASTRONOMIE MONTAGNARDE PYRÉNÉENNE.

Du salé au sucré, les Pyrénées offrent un large panel de spécialités qui lui sont propre, de quoi régaler les plus gourmands ! Gâteau à la broche, Porc Noir de Bigorre, garbure, confiture et tourte à la myrtille, chocolats pyrénéens, miel, fromages frais de petits producteurs, champagne framboise, jus de pomme et bières locales seront là pour séduire vos papilles.

De nombreuses festivités typiques sont associées à la



/ Chèvrerie de GOUAUX

gastronomie locale dont les plus connues sont : la fête des estives à Saint Lary Soulan, la foire aux Traditions de Loudenvielle, qui regroupe les machines et les savoir-faire d'antan, la fête de la transhumance, la fête du gâteau à la broche à Arreau, village qui abrite l'unique confrérie du gâteau à la broche de France.

Enfin, des restaurants semi-gastronomiques comme l'Auberge des Aryelets à Aulon, l'Hospice du Rioumajou, La Grange à St Lary et nombre de bars à tapas et restaurants cuisine du monde sauront vous faire passer de très bons moments culinaires au sein de Pyrénées2vallées. Réservez dès à présent !

Le tri ? Merci

Les déchets ? J'en ai assez !

5 GESTES SIMPLES pour PRODUIRE MOINS DE DÉCHETS

Pourquoi réduire nos déchets ?

Les motivations peuvent varier en fonction des sensibilités de chacun :

- réaliser des économies
- éviter des déplacements en déchetterie
- le plaisir de faire soi-même
- le besoin d'agir pour la protection de l'environnement
- le choix de solutions meilleures pour la santé

La réduction des déchets peut se mettre en œuvre de différentes façons. Une des méthodes s'appelle les 5 R.

REFUSER

- Les publicités
- Les gadgets
- Les sacs et les bouteilles en plastique, et autres objets à usage unique

RÉDUIRE

- Le gaspillage alimentaire
- La surconsommation de biens au profit du prêt et de la location
- L'usage de produits dangereux et toxiques
- Les emballages jetables en amenant nos propres emballages réutilisables

RÉUTILISER RÉPARER

- Acheter d'occasion
- Vendre ou donner plutôt que de stocker ou de jeter
- Chercher à réparer ou à faire réparer

RENDRE A LA TERRE COMPOSTER

- Favoriser les matières biodégradables à la place des matières plastiques
- Composter la matière organique
- Favoriser les paillages et solutions de jardinage au naturel!

RECYCLER

Ce qui ne peut pas être refusé-réduit-réparé ou composté.

Un doute ? Voir au verso ou contacter le SPECTOM

Jetons MOINS Trions MIEUX !

COMPOST
Restes alimentaires et végétaux

VERRE D'EMBALLAGE
Sans bouchons

COLLECTE SÉLECTIVE
Tous les emballages et journaux

TEXTILES
A jeter en sacs fermés

DASRI
Le collecteur est délivré en pharmacie

DÉCHETTERIE

ORDURES MÉNAGÈRES
Autres déchets ménagers

SAC FERMÉ !

Guide du Tri
Téléchargez l'application

CONTACTEZ-NOUS :
05.62.98.13.95
prevention-tri@spectom65.fr
www.spectom-lannemezan.com
SPECTOM Lannemezan

Déchetterie du Bourdié
Le Bourridé
65 590 Bordères-Louron
Tel. 05 62 40 05 94

Déchetterie de Grézian
10 route de Hailla
65 240 Cadéac
Tel. 05 62 98 44 69

Déchetterie de la Prade
de Camou
Route d'Aragnouet
65 170 Saint-Lary
Tel. 05 62 40 05 94

NOUS REJOINDRE

Cómo llegar //
Come and Join us

Pyrénnées 2 Vallées

(600m - 2600 m)

AÉROPORTS :

Aeropuertos // Airports

Toulouse - Tarbes/Lourdes/Pyrénées - Pau

GARES :

Estaciones // Train stations

Toulouse - Lannemezan - Lourdes

Tarbes - Pau + Liaison BUS Lannemezan-Saint-Lary Soulan

VOITURE : A64, sortie 16 (Lannemezan)

Coche // By car



Infos trains

Información de trenes // Train information

• Train Bordeaux - Lourdes-Tarbes

5 liaisons par jour (durée moyenne 2h40)

• Train Toulouse - Tarbes-Lourdes

11 liaisons par jour (durée moyenne 1h45)

• TGV Paris - Tarbes-Lourdes

5 liaisons par jour (durée moyenne 6h)

Trains couchettes les vendredis et dimanches et tous les jours pendant les vacances scolaires.

• TGV Paris - Toulouse IDNEIGE

Tous les samedis (durée moyenne 5h30).

Location de voiture

Alquiler de coches // Car hire

Aux aéroports, possibilité de location de voiture auprès des loueurs suivants :

• Lourdes-Tarbes : Avis, Budget, National Citer, Europcar et Hertz.

• Pau Pyrénées : Avis, Europcar, Hertz et National Citer.

• Toulouse Blagnac : Avis, Budget, Europcar, Hertz, National Citer et Sixt.

Service de navettes

Servicio de autobuses // Shuttle bus services

Toute l'année liaison Lannemezan-Saint-Lary-Soulan

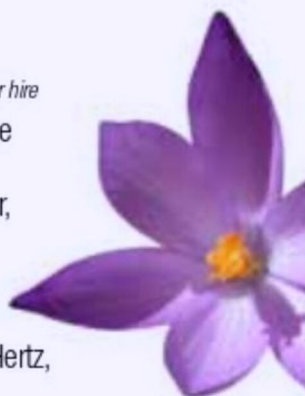
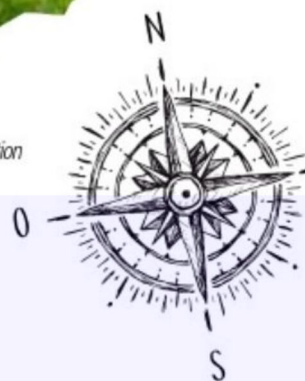
SAISON HIVERNALE

• **Navettes aéroport** : Toulouse > service régulier
Tarbes/Pau > sur demande

• **Navettes interstations** : possibilité de se déplacer d'une station à l'autre durant toute la saison.

SAISON ESTIVALE

• Liaison Arreau / Loudenvielle



CLASSEMENT ET LABELS DES GAGES DE QUALITÉ



Classement des meublés de tourisme

Il comporte 5 catégories allant de 1 à 5 étoiles. Il a pour objectif d'indiquer au client un niveau de confort et de prestations. La grille de classement contient 112 critères répartis en 3 grands chapitres : équipements, services au client, accessibilité et développement durable.



Label Qualité Confort Saint-Lary

Ce Label est « La garantie confort de votre séjour », exprimé de 1 à 5 diamants et s'appuyant sur des critères qualitatifs : esthétisme, confort, niveau des équipements, etc..



Label Gîtes de France

Il garantit des normes de confort, d'accueil et de convivialité, d'architecture, de services et de décoration. Niveau de confort de 1 à 5 épis.



Label Clévacances

Il répond à des critères très précis de confort et équipements, situation et environnement, accueil et assistance. Niveau de confort de 1 à 5 clés.



La marque Tourisme et Handicap

Elle apporte la garantie d'un accueil efficace et adapté aux besoins indispensables des personnes en situation de handicap.

COMMENT LIRE LES ANNONCES

TYPE ET NOM DE L'HÉBERGEMENT

COMMUNE DE L'HÉBERGEMENT



12 personnes | 110 m² | 4 chambres

000 €

NOM DU PROPRIÉTAIRE

Adresse du meublé

05 05 05 05 05 - 06 06 06 06 06
Adresse e-mail
Site internet

Lorem ipsum dolor sit amet, consectetur adipiscing elit, sed do eiusmod tempor incididunt ut labore et dolore magna aliqua. Ut enim ad minim veniam, quis nostrud exercitation ullamco laboris nisi ut aliquip ex ea commodo consequat.

Labels (Saint-Lary Soulan Gîtes de France, etc.)

Classement meublé de tourisme

Tarifs indicatifs en €

Nom et coordonnées du propriétaire

Texte descriptif du logement

Pictogrammes équipements et services

Photo du logement

Nombre de personnes

Superficie

Nombre de chambres

LÉGENDE DES PICTOGRAMMES

						
Distance Thermes	Non classé	Balcon ou terrasse	Ascenseur	Parking	Wifi	Lave linge
						
Restaurant / Table d'hôtes	Piscine	Petit déjeuner	Non fumeur	Garage	Jardin	Animaux acceptés
						
Accès personne à mobilité réduite	Chèques vacances	Capacité				

Ce document n'est pas contractuel, les informations nous ont été communiquées par les prestataires. La responsabilité de l'Office de Tourisme Pyrénées2Vallées ne saurait en aucun cas être engagée par les renseignements communiqués.

HÔTELS

HOTEL D'ANGLETERRE

ARREAU - 65240
18 Route de Luchon



05 62 98 63 30
contact@hotel-angleterre-arreau.com

Chambre double : de 95 € à 220 €

Charme et nature au cœur des Pyrénées. Authentique maison de caractère, l'Hôtel d'Angleterre vous offre un séjour alliant confort moderne et esprit montagnard.

18 Chambres



HOTEL NESTE DE JADE

VIGNEC - 65170
Face parking télécabine Lieu-dit
Graoues



05 62 39 42 79
nestedejade@gmail.com
<https://hotelnestedejade.com>

Chambre double : de 100 € à 169 €

Nuitée et petit-déjeuner dans un cadre chaleureux, avec un esprit montagnard dans une ambiance contemporaine.

19 Chambres



MERCURE SAINT-LARY

SAINT-LARY-SOULAN - 65170
Jardin des Thermes 18 Route de
Soulan



05 62 99 50 00
h2904@accor.com
<https://www.mercuresaintlary.fr>

Au cœur du village de Saint Lary, à quelques pas de la nouvelle télécabine, hôtel à l'architecture montagnarde et locale.

65 Chambres



RÉSIDENCES DE TOURISME, VILLAGES VACANCES

RESIDENCE "LES TROIS VALLEES"

Résidence de
tourisme

ARREAU - 65240

La Cabilatère 9 Rue de l'Ahoues



07 66 77 22 37 ou 05 62 39 42 59
contact@residencelestroisvallees.com
https://www.residencelestroisvallees.com

Résidence de Tourisme en bordure de rivière, entièrement intégrée au paysage, en respectant les traditions pyrénéennes (toit en ardoises, boiseries apparentes...).

66 hébergements



RESIDENCE "LES BALCONS DE LA NESTE"

Résidence de
tourisme

ARREAU - 65240

5 Route de Lançon



05 62 99 33 51
contact@balconsdelaneste.fr
http://www.balconsdelaneste.fr

Une semaine pour 2 personnes
(studio/appartement) : de 170 € à 580 €
Une semaine pour 4 personnes (appartement)
: de 250 € à 750 €

Résidence de Tourisme à 5 minutes du centre du Village. Différentes typologies d'appartements allant du Studio 4 pers au T2/8pers - Appartements entièrement équipés en "Formule Confort" (Draps de lits inclus / Lits non faits), une place de parking - Un service d'accueil de qualité.

41 hébergements



RESIDENCE VACANCEOLE - LES JARDINS DE BALNEA

Résidence de
tourisme

LOUDENVIELLE - 65510

3 chemin de Rioutor



05 62 39 87 52 ou 05 62 39 87 52 ou 04 79 75
75 16

lesjardinsdebalnea@vacanceole.com
https://vacanceole.com/location-vacances/30-
residence-les-jardins-de-balnea-loudenvielle

Une semaine pour 4 personnes (appartement)
: de 294 € à 903 €

A seulement 100 mètres du centre thermo-ludique Balnea, la résidence Les Jardins de Balnea vous accueille dans ses appartements de 4 à 10 personnes.

58 hébergements



RESIDENCE VACANCEOLE - PRIVILEGE

Résidence de
tourisme

PEYRAGUDES - 65240

Peyresourde PEYRAGUDES

05 62 99 62 81
privilege@vacanceole.com-
privilege@vacanceole.com
https://vacanceole.com/location-vacances/29-
residence-privilege-peyragues

Une semaine pour 4 personnes (appartement)
: de 413 € à 1386 €

Située à Peyresourde, proche des commerces, au pied des pistes, avec un accès direct aux remontées mécaniques, la Résidence Vacanceole Privilège est entièrement rénovée et se compose d'appartements pouvant accueillir de 4 à 9 personnes.

109 hébergements



CAMPINGS

CAMPING LE RIOUMAJOU

BOURISP -65170
Chemin du Bemet



05 62 39 48 32
lerioumajou@wanadoo.fr
<https://www.camping-le-rioumajou.com/>

Pour des vacances version "Nature" et reposantes.

192 emplacements - 53 mobil-homes



CAMPING LE RUISSEAU

GOUAUX -65240
Village D25



05 62 39 95 49 ou 06 86 37 44 86
camping.leruisseau@orange.fr
<https://www.camping-aure-pyrenees.com/>

Location mobil home / semaine : de 209 à 779
€ selon les périodes haute-saison ou basse-saison

Forfait (1 emplacement 2 pers. 1 véhicule) : de
15 à 18 €

Quota (2 semaines) : 200 €

Soyez les bienvenus! Chez nous, chaque vacancier est important et nous le lui faisons savoir. Ici, vous verrez, nous aimons vous accueillir et partager avec vous nos valeurs humaines et l'amour de notre région.

115 emplacements - 18 mobil-homes



CAMPING LE LUSTOU

VIELLE-AURE -65170
89 chemin d'Agos



05 62 39 40 64
contact@lustou.com
<http://www.lustou.com>

Forfait (1 emplacement 2 pers. 1 véhicule) : de
14,6 à 16,3 €

Location mobil home / semaine : de 270 à 580
€ Capacité de 2 à 6 personnes

Si vous êtes à la recherche d'un authentique camping familial, ne cherchez plus ! Au Lustou, à proximité de Saint Lary Soulan, vous trouverez un havre de paix où règnent la quiétude et la convivialité. Vous profiterez de vastes espaces propres et verdoyants, avec les Pyrénées en toile de fond.

69 emplacements - 7 mobil-homes



Hébergements collectifs

CENTRE DE VACANCES OXYGERS

Gîte d'enfants, Gîte d'étape, Gîte de groupe, Gîte de séjour

ARREAU - 65240

Domaine de Serres 50 Route de Jezeau



05 62 98 66 34 ou 06 80 58 83 48
contact@oxygers.fr
<http://www.oxygers.fr>

Tarif par jour et par personne en pension complète : à partir de 50 €

Au cœur des Pyrénées, Oxygers vous accueille dans son parc privatif de 7 hectares. Au confluent de la vallée d'Aure et du Louron, à proximité de l'Espagne et des stations de ski. Vous pouvez y découvrir le milieu montagnard et y partager des activités comme le ski, la randonnée, l'escalade...



CENTRE DE VACANCES ETERLOU

Gîte d'enfants, Centre de vacances enfant (colonies), Auberge de

VIELLE-AURE - 65170

rue du pichou



05 62 39 19 96 ou 06 12 59 11 74
eterlou@valt.com-valt33@valt.com
<https://hebergement-groupe.com/>

Tarif Nuitée + petit déjeuner par personne : 30 €

Tarif Nuitée par personne : 26 €

Tarif par nuit et par personne en 1/2 pension : 42 € Prix de la pension complète 48 €

Situé au cœur de la Vallée d'Aure, à proximité de la station de ski du Pla d'Adet et non loin de Piau Engaly... notre centre entièrement rénové en 2016 vous accueille pour des séjours vacances, des classes découvertes, des week-ends de rassemblement ! Notre association vous propose des formules simples d'hébergement en pension complète ou des séjours sur mesure avec des prestataires de qualité du secteur. Demandez un devis et nous le personnalisons pour répondre à vos attentes !

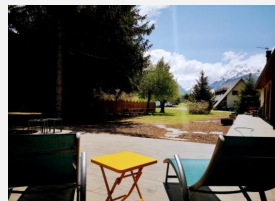


Chambres d'hôtes et Hébergements insolites

LE RELAIS D'AVAJAN

Chambre d'hôtes

AVAJAN - 65240
32 route du Louron



06 25 51 27 73
relaisavajan@gmail.com
<https://relaisavajan.fr>

Nuit avec Pt déj pour 2 pers : de 90€ à 120€

Votre hébergement dispose :
Au rez-de-chaussée, une cuisine commune entièrement équipée, une salle à manger et salon.

A l'étage, 5 chambres de 2 à 4 personnes, toutes sont équipées de TV et ont un accès direct sur le parc privé. Vue montagne.

Les Iris : 1 chambre familiale (26m²) pour 4 personnes avec toilettes et salles d'eau.

L'Edelweiss : chambre pour 2 personnes (17m²) avec toilettes et salle d'eau séparées.

L'Ancolie, la Lis et l'Asphodèle : 3 chambres de 22 m² pouvant accueillir jusqu'à 3 ou 4 personnes avec leurs toilettes et salle d'eau séparées.

Les chambres sont modulables en lits simples ou lits couples avec la possibilité de

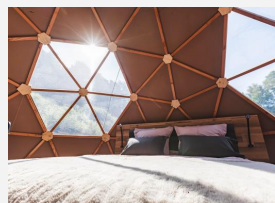
15 | 5 chambres



L'INSOLITE DES PYRÉNÉES

Insolites

BARRANCOUEU - 65240
Lieu-dit "Hours"



06 40 40 92 42
hebergementinsolitepyrenees@gmail.com
<https://hebergementinsolitepyrenees.com>

Nuit avec Pt déj pour 2 pers : de 150€ à 200€

La conception de nos dômes géodésiques est pensée pour une immersion totale au cœur de la nature et pour vous faire passer une nuit sous les étoiles. Le petit village de Barrancoueu adhérent à la Réserve Internationale de Ciel Étoilé du Pic du Midi de Bigorre, sa pollution lumineuse y est énormément réduite pour laisser place à un magnifique ciel scintillant.

4 | 17 m² | 2 chambres



LE RELAIS D'AVAJAN

Meublés et Gîtes

AVAJAN - 65240
32 route du Louron



06 25 51 27 73 ou 06 32 15 71 93
relaisavajan@gmail.com
<https://relaisavajan.fr/> -
<https://relaisavajan.fr/les-alentours/la-vall%C3%A9e-du-louron/>

Gîte d'étape et de séjour, gîte de groupe, le Relais d'Avajan est un lieu familial et convivial dans un cadre exceptionnel au cœur de la vallée du Louron.

Nous vous proposons plusieurs formules en fonction de vos besoins : nuit et petit déjeuner, location en gestion libre, possibilité de restauration pour les groupes.

15 | 6 chambres



LA MAISON SOUBIAU

Chambre d'hôtes

GUCHAN - 65170
Village - 1, Bié de Soubiau



06 72 61 27 69
info@chambres-hotes-soubiau.fr
<http://www.chambres-hotes-soubiau.fr>

Nuit avec Pt déj pour 2 pers : de 74€ à 72€

Nous vous proposons une chambre d'hôte ou suite toute l'année, et deux chambres l'été, dans cette ferme pyrénéenne que nous avons adaptée à notre vie d'artisan menuisier également.

Nous ne faisons pas la table d'hôtes. Nous pouvons préparer des pique-niques pour vos journées de loisir. Nous prenons le petit déjeuner ensemble et savourons nos confitures, jus, desserts.

Nous vivons à Guchan, un village calme, et souhaitons faire partager cette tranquillité à nos hôtes.

Il est possible de fumer dans la cour à l'extérieur.

Les animaux ne sont pas admis.

3 | 2 chambres



MAISON

Meublés et Gîtes

ARREAU - 65240
Quartier Coutellerie - Rue des Moulins-Bains



05 61 92 81 04 ou 06 13 59 63 51
vickycazala65@gmail.com

Semaine (meublé) : de 290€ à 360€

Maison familiale avec du charme nichée au cœur du village près du torrent et entourée de montagnes

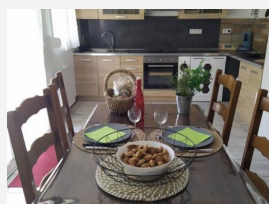
5 | 40 m² | 1 chambre



APPARTEMENT DANS MAISON L'ELIGAB

Meublés et Gîtes

AVAJAN - 65240
10 Rue des Coumes



06 47 81 58 67
corinne.pratcumiau@gmail.com

Situé à Avajan, à 1000 m d'altitude, aux portes de la vallée du Louron. A 15mn des stations de ski de Peyragudes et Val-Louron et 5mn du lac de Génos-Loudenvielle et ses activités : centre thermo ludique Balnéa, base nautique, paintball, parapente, cinéma ... L'Eligab, appartement neuf de 45 m² classé 3 étoiles, au rdc de la maison des propriétaires, en toute indépendance, au calme. tout confort. Equipé pour vous sentir comme chez vous.

2 | 45 m² | 1 chambre



Chambres d'hôtes et Hébergements insolites

LODGE PANORAMIQUE

Meublés et Gîtes

AZET - 65170
13 Carrère de Débat



06 41 24 92 06
contact@lodge-py.com
https://lodge-py.com

Semaine (meublé) : de 4620€ à 8000€

La position dominante, du Chalet « le Lodge Panoramique », vous offre des vues exclusives, sur les massifs montagneux. Célébration d'une nature accueillante et éblouissante entre cimes et forêts.

Idéalement situé entre 4 stations de ski, vous êtes au centre de la plupart des activités touristiques, sportives, culturelles et gastronomiques.

En famille, entre amis ou le temps d'un séminaire (capacité 12 personnes), vous profitez de l'agencement des 350m², issus d'une rénovation durable et environnementale.

12 | 350 m² | 6 chambres



CHALET SEIGNOU

Meublés et Gîtes

AZET - 65170
8 Cami du Sarradet



05 62 39 19 03
maisonseignou@gmail.com
http://www.maisonseignou.com

Semaine (meublé) : de 1500€ à 3500€
Week-end : de 300€ à 400€

Au cœur d'un village de montagne authentique, le chalet Seignou vous accueille dans un décor "montagne" chaleureux et contemporain. Nous vous proposons la livraison de plats cuisinés maison, planche de tapas ou planche de brunch ou petit déjeuners .

10 | | 4 chambres



GÎTE LOS MONTANHOÛS

Meublés et Gîtes

BAZUS-AURE - 65170
5 bis Route du Pont



guymaille700@gmail.com

Dans une cour commune après un charmant porche, le Gîte Los Montanhoûs vous ouvre ses portes. Sur deux niveaux vous retrouverez 3 chambres, une en rez de chaussée avec 1 lit 140x190, une en demie étage avec 2 lits 90x190 et une dernière chambre parentale accolé à celle des enfants avec 1 lit 160x200. Salle d'eau avec douche et vasque en rez de chaussée, wc indépendant. Au premier étage, une cuisine intégrée et équipée ouverte sur la salle à manger. Charmante terrasse aménagée avec point de vue sur les montagnes avoisinantes. Charges comprises, draps fournis. 3 abris garage couverts à disposition des locataires.

6 | 70 m² | 3 chambres



CHALET LE FARIO

Meublés et Gîtes

BEYREDE-JUMET-CAMOUS - 65410

accès par Camous - Lieu dit l'Escale -



05 62 39 56 17 ou 07 83 90 67 84
saintpierre-corine@orange.fr
http://www.Tucaou.fr

Semaine (meublé) : de 450€ à 750€
Week-end : de 160€ à 300€

Véritable cocon pour 3 avec son bain nordique chauffé au feu de bois, le Fario est un chalet restauré en 2016 avec façade de pierre et bois, enduit à l'argile aux qualités respirantes à l'intérieur. Des randonnées au pied du chalet, un bain privatif à 37° de jour comme de nuit dans un joli cadre naturel, un sauna, voilà ce qui vous attend. Il est équipé de tout le confort (WIFI télé, lave vaisselle, lave linge, grille pain, bouilloire, Nespresso). A l'extérieur: avec sa plancha, sa terrasse privative, son salon de jardin et son bain norvégien, vous pourrez profiter de la vue extérieure sur la montagne environnante.

3 | 42,02 m² | 1 chambre



CHALET LE NORDIQUE

Meublés et Gîtes

BEYREDE-JUMET-CAMOUS - 65410

Lieu dit l'Escale



07 83 90 67 84
saintpierre-corine@orange.fr
https://www.tucaou.fr/

Semaine (meublé) : de 450€ à 750€
Week-end : de 160€ à 300€

Véritable cocon pour deux avec son bain norvégien chauffé au feu de bois, le Nordique est un chalet restauré en 2016 avec façade de pierre et bois. Des randonnées au pied du chalet, un bain à 37° de jour comme de nuit dans un joli cadre naturel, voilà ce qui vous attend.

L'intérieur : rénové avec un enduit à l'argile aux qualités respirantes, le chalet présente un séjour et une chambre, pour deux, spacieux, une salle de bain, un WC séparé. Rénové aux normes PMR, il facilite l'accès à tout public. Il est équipé de tout le confort (WIFI télé, lave-vaisselle, lave-linge four, micro ondes). Le canapé du salon est un convertible en 140 L'extérieur : avec sa cuisine extérieure (plancha), sa terrasse spacieuse, son salon de jardin et son bain norvégien, vous pourrez profiter de la vue extérieure.

2 | 43,76 m² | 1 chambre



MAISON JUMELÉE

Meublés et Gîtes

CADEAC - 65240

6 Rue des tilleuls



06 86 86 81 27
marclaudine@orange.fr

Semaine (meublé) : de 500€ à 550€

6 | 75 m² | 3 chambres



Chambres d'hôtes et Hébergements insolites

MAISON DE MAÎTRE

Meublés et Gîtes

CAMPARAN - 65170
Centre Village D25

★★★★★



06 07 13 82 08
malucat96@gmail.com

Semaine (meublé) : de 2100€ à 2600€

La maison dispose d'une grande cuisine aménagée, d'un vaste salon avec insert et de 5 chambres et 4 salles de bains
Une grande terrasse avec une magnifique vue sur la Vallée d'Aure et les pistes de ski de la station de Saint Lary-Soulan

10 | 270 m² | 5 chambres



GÎTE D'AURE

Meublés et Gîtes

CAZAUX-DEBAT - 65590
3 Carrere Pierre et Charles Ferrou

★★★★★

<https://www.gites-aure-louron.com/fran%C3%A7ais/g%C3%A9te-d-aure/>

Semaine (meublé) : de 1920€ à 2280€
Week-end : de 658€ à 782€

En été, vous profiterez de la terrasse extérieure orientée plein sud ; en hiver, vous retrouverez au coin du feu pour siroter un chocolat chaud autour d'une bonne flambée
Composée de 5 chambres et trois salles d'eau, elle pourra confortablement vous accueillir en famille ou entre amis.

Situés à 5 minutes d'Arreau, village typique des Pyrénées au patrimoine exceptionnel, vous apprécierez de flâner dans ses ruelles médiévales.

10 | 125,02 m² | 4 chambres



A LÉTOARCH - APPARTEMENT

Meublés et Gîtes

GUCHAN - 65170
1 chemin du Moulin

★★★



06 20 88 41 12
guchan.loc@gmail.com

Accès par 3 marches depuis le jardin. En rez-de-chaussée : salon, cuisine, chambre (1 lit 140), coin nuit en alcôve (1 lit 0.90) ouvert sur couloir, salle d'eau, wc indépendants, rideaux occultant (pas de volets). Chauffage au fuel. Mitoyen d'un autre gîte de 6 personnes, terrain clos et abri fermé et sécurisé pour motos et vélos communs aux deux gîtes. Draps et linge de toilette fournis, parking privé.

2 | 55 m² | 1 chambre



PYREN'ESCAPE

Meublés et Gîtes

GUCHAN - 65170
2, Bié de Saubissan - -



06 08 24 66 63
contact@pyrenescape.com
www.pyrenescape.com

Semaine (meublé) : de 197€ à 820€

Dans une très grande maison à la vue imprenable, louez une chambre parmi nos différentes gammes, et partagez la vie en colocation avec des espaces aménagés, une salle de coworking, et une communauté de télé travailleurs qui partagent leurs compétences et leurs loisirs.

7 chambres, un accueil pour 15 personnes, un très bon wifi, des repas et des activités régulières, un espace fitness.

Les séjours sont d'une semaine minimum, de mars à décembre. Durant l'hiver, vous pouvez privatiser l'endroit pour des séminaires ou des réunions familiales.

15 | 285 m² | 7 chambres



LES TERRASSES DE SAUBISSAN

Meublés et Gîtes

GUCHAN - 65170
Les Terrasses de Saubissan
- Saubissan -



06 08 24 66 63
contact@saubissan.com
<http://www.saubissan.com>

Semaine (meublé) : de 1800€ à 2500€
Week-end : 690€

3 gîtes autonomes (32, 60 et 90m²) comprenant 5 chambres, 4 douches, 3wc, 3 cuisines et deux pièces à vivre où il est possible de se réunir à 12/14 personnes.

Parking privé, très bon wifi, beau jardin ombragé avec barbecue mobilier de jardin et balançoires.

Très beau cadre à 4 km de Saint-Lary.

Buanderie collective, possibilité de livraison de repas.

5 | 180 m² | 5 chambres



GÎTE CONFORTABLE ET ENSOLEILLÉ DANS UNE AGRÉABLE BERGERIE RÉNOVÉE

Meublés et Gîtes

LANCON - 65240
Au bourg - 1, rue du Calvaire

★★★



06 30 70 15 43
joelle.fauvel@wanadoo.fr

Semaine (meublé) : de 450€ à 650€

Amoureux des vieux objets et outils, en restaurant cette ancienne bergerie nous avons voulu garder l'authenticité ; mais vous aurez à votre disposition tous les éléments de confort qui vous permettront de vous sentir chez vous.

Depuis Lançon en très peu de temps vous pourrez découvrir :

- le Parc du Néouvielle, sa faune et sa flore,
- les cols d'Aspin et du Peyresourde,
- de magnifiques chemins de randonnées,
- les Pyrénées Espagnoles.

Vous apprécierez aussi :

- les marchés locaux,

4 | 68 m² | 2 chambres



Chambres d'hôtes et Hébergements insolites

CHALET N°5

Meublés et Gîtes

LOUDERVIELLE - 65240
Chalet Aster Station de ski de
Peyragudes - Balestas



05 58 98 20 04 ou 06 48 00 17 18
pyreneesvacances@gmail.com
<https://www.chaletaster.com>

Semaine (meublé) : de 840€ à 1750€
Week-end : de 240€ à 400€

Logement cosy tout en bois avec cheminée et terrasse privative situé dans le Chalet Aster, sur la station de ski de Peyragudes. Le Chalet Aster est très ensoleillé, calme, très confortable. Il est composé de seulement 7 logements qui en fait une résidence calme et très conviviale. Les enfants peuvent jouer devant le chalet et lorsque l'enneigement le permet vous pouvez revenir au Chalet ski au pied par la piste 007. Pendant la saison de ski et les vacances d'été, l'accueil du Chalet Aster est ouvert 7 jours sur 7. (jeux de société, luges, bois, linge, etc.) L'été vous pouvez accéder aux départs des chemins de randonnées et des piste de VTT, trotinettes, etc. Dans la vallée à Loudenvielle accessible par le SkyVall vous aurez accès à Thalasso à Balnéa, pêche, rafting, parapente...

6 personnes | 45 m² | 2 chambres



CHALET N°1

Meublés et Gîtes

LOUDERVIELLE - 65240
Chalet Aster Station de ski de
Peyragudes - Balestas



05 58 98 20 04 ou 06 48 00 17 18
pyreneesvacances@gmail.com
<https://www.chaletaster.com>

Semaine (meublé) : de 840€ à 1750€
Week-end : de 240€ à 400€

Logement cosy tout en bois avec cheminée et terrasse privative situé dans le Chalet Aster, sur la station de ski de Peyragudes. Le Chalet Aster est très ensoleillé, calme, très confortable. Il est composé de seulement 7 logements qui en fait une résidence très conviviale. Les enfants peuvent jouer devant le chalet et lorsque l'enneigement le permet vous pouvez revenir au Chalet ski au pied par la piste 007. Pendant la saison de ski et les vacances d'été, l'accueil du Chalet Aster est ouvert 7 jours sur 7. (jeux de société, luges, bois, linge, à disposition) L'été vous pouvez accéder aux départs des chemins de randonnées et des piste de VTT, trotinettes, etc. Dans la vallée à Loudenvielle accessible par le SkyVall vous aurez accès à la Thalasso de Balnéa, pêche, rafting, parapente...

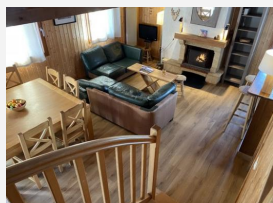
7 personnes | 50 m² | 2 chambres



CHALET N°2

Meublés et Gîtes

LOUDERVIELLE - 65240
Chalet Aster Station de ski de
Peyragudes - Balestas



05 58 98 20 04 ou 06 48 00 17 18
pyreneesvacances@gmail.com
<https://www.chaletaster.com>

Semaine (meublé) : de 1200€ à 3150€
Week-end : de 400€ à 800€

Logement cosy tout en bois avec cheminée et terrasse privative situé dans le Chalet Aster, sur la station de ski de Peyragudes. Le Chalet Aster est très ensoleillé, calme, très confortable. Il est composé de seulement 7 logements qui en fait une résidence calme et très conviviale. Les enfants peuvent jouer devant le chalet et lorsque l'enneigement le permet vous pouvez revenir au Chalet ski au pied par la piste 007. Pendant la saison de ski et les vacances d'été, l'accueil du Chalet Aster est ouvert 7 jours sur 7. (jeux de société, luges, bois, linge, etc.) L'été vous pouvez accéder aux départs des chemins de randonnées et des piste de VTT, trotinettes, etc. Dans la vallée à Loudenvielle accessible par le SkyVall vous aurez accès à la Thalasso de Balnéa, pêche, rafting, parapente...

14 personnes | 120 m² | 4 chambres



CHALET N°4

Meublés et Gîtes

LOUDERVIELLE - 65240
Chalet Aster Station de ski de
Peyragudes - Balestas



05 58 98 20 04 ou 06 48 00 17 18
pyreneesvacances@gmail.com
<https://www.chaletaster.com>

Semaine (meublé) : de 1200€ à 3150€
Week-end : de 400€ à 800€

Logement cosy tout en bois avec cheminée situé dans le Chalet Aster, sur la station de ski de Peyragudes. Le Chalet Aster est très ensoleillé, calme, très confortable. Il est composé de seulement 7 logements qui en fait une résidence calme et très conviviale. Les enfants peuvent jouer devant le chalet et lorsque l'enneigement le permet vous pouvez revenir au Chalet ski au pied par la piste 007. Pendant la saison de ski et les vacances d'été, l'accueil du Chalet Aster est ouvert 7 jours sur 7. (jeux de société, luges, bois, linge, etc. à disposition) L'été vous pouvez accéder aux départs des chemins de randonnées et des piste de VTT, trotinettes, etc. Dans la vallée à Loudenvielle accessible par le SkyVall vous aurez accès à Thalasso à Balnéa, pêche, rafting, parapente...

12 personnes | 110 m² | 4 chambres



CHALET N°6

Meublés et Gîtes

LOUDERVIELLE - 65240
Chalet Aster Station de ski de
Peyragudes - Balestas



05 58 98 20 04 ou 06 48 00 17 18
pyreneesvacances@gmail.com
<https://www.chaletaster.com>

Semaine (meublé) : de 1200€ à 3150€
Week-end : de 400€ à 800€

Logement cosy tout en bois avec cheminée situé dans le Chalet Aster, sur la station de ski de Peyragudes. Le Chalet Aster est très ensoleillé, calme, très confortable. Il est composé de seulement 7 logements qui en fait une résidence calme et très conviviale. Les enfants peuvent jouer devant le chalet et lorsque l'enneigement le permet vous pouvez revenir au Chalet ski au pied par la piste 007. Pendant la saison de ski et les vacances d'été, l'accueil du Chalet Aster est ouvert 7 jours sur 7. (jeux de société, luges, bois, linge, etc.) L'été vous pouvez accéder aux départs des chemins de randonnées et des piste de VTT, trotinettes, etc. Dans la vallée à Loudenvielle accessible par le SkyVall vous aurez accès à Thalasso à Balnéa, pêche, rafting, parapente...

11 personnes | 110 m² | 4 chambres



CHALET N°7

Meublés et Gîtes

LOUDERVIELLE - 65240
Chalet Aster Station de ski de
Peyragudes - Balestas



05 58 98 20 04 ou 06 48 00 17 18
pyreneesvacances@gmail.com
<https://www.chaletaster.com>

Semaine (meublé) : de 840€ à 1750€
Week-end : de 240€ à 400€

Logement cosy tout en bois avec cheminée et terrasse privative situé dans le Chalet Aster, sur la station de ski de Peyragudes. Le logement 7 est situé côté vallée et la terrasse est isolée des autres logements donc il est très calme. Lorsque l'enneigement le permet vous pouvez revenir au Chalet ski au pied par la piste 007. Pendant la saison de ski et les vacances d'été, l'accueil du Chalet Aster est ouvert 7 jours sur 7. (jeux de société, luges, bois, linge, etc.) L'été vous pouvez accéder aux départs des chemins de randonnées et des piste de VTT, trotinettes, etc. Dans la vallée à Loudenvielle accessible par le SkyVall vous aurez accès à Thalasso à Balnéa, pêche, rafting, parapente...

7 personnes | 45 m² | 2 chambres



Chambres d'hôtes et Hébergements insolites

CHALET N°8

Meublés et Gîtes

LOUDERVIELLE - 65240

Chalet Aster Station de ski de Peyragudes - Balestas



05 58 98 20 04 ou 06 48 00 17 18
pyreneesvacances@gmail.com
https://www.chaletaster.com

Semaine (meublé) : de 1200€ à 3150€
Week-end : de 400€ à 800€

Logement cosy tout en bois avec cheminée et balcon situé dans le Chalet Aster, sur la station de ski de Peyragudes. Le Chalet Aster est très ensoleillé, calme, très confortable. Il est composé de seulement 7 logements qui en fait une résidence calme et très conviviale. Les enfants peuvent jouer devant le chalet et lorsque l'enneigement le permet vous pouvez revenir au Chalet ski au pied par la piste 007. Pendant la saison de ski et les vacances d'été, l'accueil du Chalet Aster est ouvert 7 jours sur 7. (jeux de société, luges, bois, linge, etc.) L'été vous pouvez accéder aux départs des chemins de randonnées et des piste de VTT, trottinettes, etc. Dans la vallée à Loudervielle accessible par le SkyVal vous aurez accès à Thalasso à Balnéa, pêche, rafting, parapente...

14 | 110 m² | 4 chambres



LE REPAIRE DES AIGLONS

Meublés et Gîtes

PEYRAGUDES - 65240

Résidence Valnéa n° 123 - Station de Peyragudes -



06 85 26 04 59
home-evasion@orange.fr

6 | 43,2 m² | 1 chambre



RESIDENCE CLUB ENGALY II - 42

Meublés et Gîtes

PIAU ENGALY - 65170

N° 42 Résidence Club Engaly II - -



06 17 50 44 02
agnes.casteret@laposte.net

Résidence Club-Engaly II
Appartement avec balcon exposé sud. Séjour avec canapé clic-clac - coin cuisine équipé - coin nuit avec 2 lits superposés - salle de bains avec baignoire et WC. Excellent état.

Appartement non fumeur, animaux non admis.

4 | 23 m² |

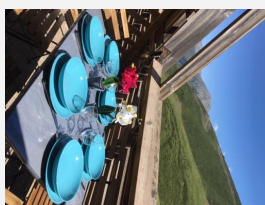


RESIDENCE CLUB-ENGALY II - 23

Meublés et Gîtes

PIAU ENGALY - 65170

N°23 Résidence Club-Engaly II - -



06 17 50 44 02
agnes.casteret@laposte.net

Appartement pour 4/6 personnes - Résidence Club-Engaly II.
1er étage - balcon vue pistes exposition Sud.

Séjour avec canapé d'angle - Coin cuisine équipé - 1 coin nuit avec 1 lit double mezzanine (140 x 190) et 1 BZ (140 x 190) - 1 coin nuit avec lit superposé (90 x 190 : 2 lits individuels) - Salle de bains avec douche - WC séparés.

Lit bébé parapluie avec couette, coussin, housse de couette, taie et chaise haute à la demande (gratuit)
Non fumeur, animaux non admis.

6 | 28 m² |



RESIDENCE CLUB ENGALY II - 56

Meublés et Gîtes

PIAU ENGALY - 65170

N°56 Résidence Club Engaly II - -



06 17 50 44 02
agnes.casteret@laposte.net

Studio 4 places - Résidence Club Engaly II
1er Etage - Balcon exposé sud - séjour avec canapé lit - coin cuisine équipé - coin nuit avec 2 lits superposés - salle de bain et wc ensemble.

4 | 21 m² |



LES HAUTS DE SAINT-LARY - CHALET LE NEOUVIELLE

Meublés et Gîtes

SAILHAN - 65170

Chalet Néouvielle Les Hauts de Saint Lary - Erassens - Route de Sailhan



06 30 67 11 12
contact@leshautsdesaintlary.com
http://www.leshautsdesaintlary.com

Semaine (meublé) : de 1680€ à 4480€
Week-end : de 600€ à 1500€

Grand confort et détente, contemplation avec vue imprenable sur la vallée, charme et caractère, tradition et modernité autour de 4 chalets et de leur espace détente privatif. LE CHALET NÉOUVIELLE - Capacité 1 à 13 personnes, surface 158 m² sur 3 niveaux avec 3 chambres adultes, 2 chambres enfants (communicantes), 3 salles de bains avec douche à l'italienne, 1 sauna, 1 salle de fitness - Cuisine équipée, séjour, salle à manger, poêle à bois, TV, Wifi, parking, terrasse et jardin privatif avec aire de jeux pour les enfants. Draps fournis. Accès libre au spa, possibilité de soins et massages. Gîte non fumeur, animaux non admis, merci de votre compréhension.

13 | 158 m² | 4 chambres



Chambres d'hôtes et Hébergements insolites

APPARTEMENT BARROUDE - LES HAUTS DE SAINT-LARY

Meublés et Gîtes

SAILHAN - 65170

Appartement BARROUDE Les Hauts de Saint-Lary - 12 Route de Saint-Lary



06 30 67 11 12
contact@leshautsdesaintlary.com

Semaine (meublé) : de 560€ à 1400€
Week-end : de 190€ à 450€

L'appartement duplex Barroude est idéal pour 2 personnes. Il dispose d'une belle pièce de vie confortable avec une cuisine équipée, un comptoir pour les repas et un salon avec télévision. Placard et cellier pour les rangements. Un balcon de 4m² avec vue sur les montagnes domine le village de chalets. À l'étage, une jolie chambre mansardée, avec des rangements, une salle d'eau et des toilettes séparées.

Équipements bébé sur demande (lit parapluie, chaise haute et baignoire). Appartement non-fumeur.

2 personnes | 40 m² | 1 chambre



APPARTEMENT DANS RÉSIDENCE LE GRAND SCHUSS

Meublés et Gîtes

SAINT LARY PLA D'ADET - 65170

Appartement n°1108 Résidence Le Grand Schuss - Le Pla d'Adet -



06 38 77 11 57
jamin.gs@wanadoo.fr

Semaine (meublé) : de 250€ à 680€
Week-end : de 110€ à 350€

Bel appartement, bien entretenu, avec vue sur les pistes et à proximité des commerces (400 m). Il dispose d'une chambre double, un coin cabine, un séjour-kitchenette, un casier à ski, une petite terrasse, une place de parking couvert privée, salle de bain avec douche, wc séparés.

4 personnes | 32 m² | 1 chambre



L'APPART DE LARY

Meublés et Gîtes

SAINT-LARY-SOULAN - 65170

Appartement n°17 Résidence Les Fermes de Saint-Lary - 2 Rue de Soulan



06 86 91 38 28
contact@lappartdelary.fr
<https://www.lappartdelary.fr>

Semaine (meublé) : de 1200€ à 1900€
Week-end : de 1200€ à 1900€

Bienvenue à l'appart de Lary à St Lary ! Situé au cœur du village dans une résidence haut de gamme à deux pas des thermes, du téléphérique et de la télécabine, et des commerces. Chez Lary, exit les soucis, à vous les Pyrénées en mode douce vie !

Ce logement de standing prévu pour 6 personnes se compose d'une belle entrée, d'un séjour avec cuisine équipée ultra design ouvrant sur un beau balcon terrasse, d'une salle de bain avec baignoire Balnéothérapie, de trois chambres spacieuses. Vous profiterez également de l'espace sport et bien-être de la résidence avec jacuzzi pour "buller" en toute simplicité. Au sous sol vous profiterez de deux places de parking dédiées et d'un casier à ski pour stocker votre matériel.

6 personnes | 81 m² | 3 chambres



APPARTEMENT DANS RESIDENCE ARAGON

Meublés et Gîtes

SAINT-LARY-SOULAN - 65170

Appartement n°9 Bâtiment A - Résidence Aragon - 6 Rue Vincent Mir



05 53 70 12 70 ou 06 80 47 88 20
amf11@free.fr

Semaine (meublé) : de 260€ à 480€

Été comme hiver cet appartement est très plaisant, vous serez ravis de votre séjour. Exposé sud-est, très lumineux T2 spacieux, très confortable et douillet. Situé à 10 min à pied des thermes et des remontées mécaniques. Une piscine intérieure chauffée, ouverte en période de vacances pour vous détendre. Petit balcon où l'on prend ses repas.

4 personnes | 35 m² | 1 chambre



APPARTEMENT DANS RESIDENCE LES TROIS CONSEILLERS

Meublés et Gîtes

SAINT-LARY-SOULAN - 65170

Appartement n°9 Résidence Les Trois Conseillers - 6 Impasse Lalanne



06 68 34 85 73 ou 05 44 40 95 14
christian-roch.cvd@orange.fr
<http://www.duplex-estagne-saintlary.fr>

Semaine (meublé) : de 370€ à 650€
Week-end : de 170€ à 200€

A deux pas du centre de St Lary, une petite résidence calme abrite ce joli appartement en duplex entièrement meublé et équipé, lumineux et intime : deux chambres avec lits en 140 à l'étage, dont une chambre parentale et un "coin nuit" fermé, salle de bain, cuisine semi-ouverte sur une agréable pièce à vivre, un balcon sans vis-à-vis avec vue sur le pic de Tramezaigues et le Pic Lumière. Local privatif pour poser skis, raquettes ou autres. Téléphérique à 300m, à pied ou en navette gratuite. Service conciergerie complet disponible sur demande.

Pas d'animaux.

Disponibilités et réservation : www.duplex-estagne-saintlary.fr, ou centrale de réservation de St Lary.

6 personnes | 36 m² | 2 chambres



APPARTEMENT 1ER ÉTAGE DANS CHALET DA CRIS MA

Meublés et Gîtes

SAINT-LARY-SOULAN - 65170

Chalet Da Cris Ma - 3 Rue des Isards



05 46 47 71 69 ou 06 14 88 00 87
mounier.saintlary1@orange.fr
<https://www.chalet-dacrisma-saintlary.fr/>

Semaine (meublé) : de 790€ à 1790€

Chalet rare, 1er étage, rénové fin 2017. 6p, 2 diamants label qualité confort hébergement office de tourisme Saint-Lary.

Tout confort, lumineux, dans quartier résidentiel de saint lary village, vue exceptionnelle xxl : de votre balcon-terrasse abrité de 23 m², "volez" avec les rapaces (les milans) et les parapentistes qui planent au-dessus de la vallée !

A 5 mn à pied du centre-ville, à 6 mn à pied des remontées accédant à la station, navette à 1 mn à pied, à 6 mn à pied des Thermes. Jardin arboré et clos de 540 m².

J'ai rénové ce chalet pour que vous y passiez des moments inoubliables. A chaque saison, ce chalet et son emplacement vous feront découvrir les beautés de cette vallée. L'équipement moderne et complet vous fera profiter pleinement de vos vacances.

8 personnes | 80 m² | 3 chambres



Chambres d'hôtes et Hébergements insolites

APPARTEMENT RDC DANS CHALET DA CRIS MA

Meublés et Gîtes

SAINT-LARY-SOULAN - 65170
Chalet Da Cris Ma - 3 Rue des Isards



06 14 88 00 87 ou 05 46 47 71 69
mounier.saintlary1@orange.fr
<https://www.chalet-dacrisma-saintlary.fr/>

Semaine (meublé) : de 700€ à 1630€

Chalet, rez-de-chaussée surélevé (accessible par escalier), rénové début 2018. Dans quartier résidentiel de Saint Lary Village, tout confort, ambiance cosy, vue exceptionnelle. Grand balcon-terrasse abrité de 30 m², accessible par 3 baies coulissantes à partir du séjour et de la cuisine. Sympa de prendre son petit déjeuner sur le balcon face aux montagnes ! Encore mieux de prendre vos repas sur la terrasse sur la table de jardin 12 places ! A 5 mn à pied du centre ville, à 6 mn à pied des remontées (navette à 1 mn à pied) et des Thermes. Jardin arboré, clos et sécurisé de 540 m². Tout a été pensé comme si je devais y vivre. Venez profiter des pistes de ski et des si belles randonnées pédestres qu'offre la vallée

8 personnes | 80 m² | 3 chambres



APPARTEMENT EVALT PATRIMOINE

Meublés et Gîtes

SAINT-LARY-SOULAN - 65170
Appartement n°45 Bâtiment B -
Résidence Arches d'Aure - 15 Avenue
des Thermes



06 72 60 85 70
valeriebaiotto@gmail.com

Semaine (meublé) : de 595€ à 1386€
Week-end : de 190€ à 396€

L'appartement possède une chambre avec un lit en 140 et une mezzanine avec 2 lits en 90. La literie est récente. Nous proposons un service lingerie (draps et serviettes de toilette à 8€ par personne et par séjour). La cuisine est entièrement équipée avec un lave vaisselles, un lave linge, un four et un four micro-ondes ; cafetière dolce gusto, bouilloire, appareil à raclette, fondue ainsi que tout ustensile dont on peut avoir besoin. Mise à disposition d'une récente SMART TV permettant, avec ses codes d'accéder à Netflix, Canal +, Amazon prime et autres. Les convecteurs à cœur de chauffe ont été installés cette année ainsi qu'un radiateur sèche serviettes pour un meilleur confort.

4 personnes | 48,66 m² | 1 chambre



APPARTEMENT DANS RÉSIDENCE LE HAMEAU DU SOLEIL

Meublés et Gîtes

VIELLE-AURE - 65170
Appartement n°25 Bâtiment C -
Hameau du Soleil - Chemin de Saint-Lary



06 22 31 89 11
marjorie.buoro@gmail.com

Semaine (meublé) : de 550€ à 750€
Week-end : de 100€ à 150€

L'appartement se situe au 1er étage (sans ascenseur) d'une petite résidence (2 étages) très calme, retirée de la route. Il est facile de stationner sur le parking de la résidence. Le Logement convient à 4 personnes. Vous apprécierez la qualité et les détails de l'équipement. Tout a été pensé pour que vous vous sentiez comme à la maison. Il comprend : une pièce de vie/cuisine toute équipée ; une chambre avec un lit de 140x190 cm (Une couette et 2 coussins 50x70 cm sont fournis), un coin cabine avec deux lits superposés fermé par un rideau isolant (2 coussins 60x60 cm et 2 couettes sont à disposition), une salle d'eau (lavabo, douche), un WC séparé avec lavabo et douchette, un grand dressing à l'entrée, casier à ski et local à vélo, un petit balcon. Les alentours sont agréables.

4 personnes | 27 m² | 1 chambre



GITE "L'OREDON"

Meublés et Gîtes

VIELLE-AURE - 65170
13 rue de l'Eglise



05 62 40 52 68 ou 06 89 96 50 60
nmichel.martin@wanadoo.fr
<http://www.gite-pyrenees-st-jacques.com/index.html>

Semaine (meublé) : de 220€ à 530€

Gîte calme, coquet, indépendant, au premier étage sur 2 niveaux d'une ferme restaurée (style pyrénéen) en prolongement de la maison des propriétaires. - cadre agréable fleuri (en été) et arboré, vues imprenables sur la vallée. Entrée indépendante, cour fermée, parking une voiture, terrasse avec salon de jardin. Chauffage central, climatisation. Situé dans le Parc National des Pyrénées, dans le cœur historique de Vielle-Aure. Idéal toutes saisons à proximité des stations touristiques de : Saint-Lary Soulan, Peyragudes, Piau-Engaly, Val Louron, des thermes de Saint-Lary, du Pic du Midi, du cirque de Gavarnie, de Lourdes, des cols Tourmalet, Aspin, Peyresourde, de l'Espagne.

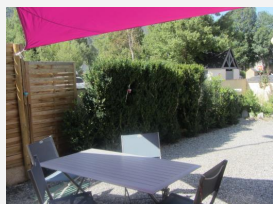
2 personnes | 50 m² | 2 chambres



APPARTEMENT

Meublés et Gîtes

VIELLE-AURE - 65170
Résidence le Rioumajou - 37 chemin
de Saint-Lary -



05 62 39 58 41 ou 06 60 19 45 80
chantallapeyre65@gmail.com

Semaine (meublé) : de 360€ à 600€
Week-end : de 70€ à 90€

Appartement dans une résidence comprenant 7 logements en tout dont celui des propriétaires. Entrée et cour privées.

6 personnes | 77 m² | 2 chambres



LA FERME DE FLORENCE

Meublés et Gîtes

VIELLE-AURE - 65170
6 Rue de l'Eglise



07 86 12 76 07
boursmau.phil@orange.fr

Semaine (meublé) : de 1300€ à 2100€
Week-end : de 600€ à 750€

Ferme située dans le vieux village de Vielle-Aure à 2 km de Saint-Lary-Soulan (65) Hautes Pyrénées. Habitation chaleureuse et conviviale classée meublé de tourisme. Selon les saisons le gîte pourra être réservé en totalité ou en chambre d'hôtes à la nuitée. La surface habitable est de 240 m² avec un vaste séjour composé d'une partie salle à manger, d'un salon devant le feu de cheminée. Une cuisine équipée, une salle de bain buanderie, un WC séparé au rez-de-chaussée. A l'étage 5 chambres comprenant 19 couchages permettant de répartir au mieux 14 personnes (maximum autorisé) une salle de bain avec douche et baignoire. Une deuxième cuisine sous abri fermé.

14 personnes | 230 m² | 5 chambres



GITE LE LUSTOU

Meublés et Gîtes

VIELLE-AURE - 65170
89 chemin d'Agos



05 62 39 40 64
contact@lustou.com
http://www.lustou.com

Semaine (meublé) : de 1750€ à 2540€
Week-end : de 700€ à 1015€

A 4 km de Saint Lary Soulan, à proximité de la base de loisirs d'Agos, vous apprécierez le calme du site avec vue imprenable sur nos montagnes et notamment sur le pic du Lustou. Ouvert de décembre à octobre, ce gîte, confortable et fonctionnel de 320 m2, vous accueille au week-end ou à la semaine avec une capacité de 29 couchages. Proposé uniquement en Gestion libre.

29 personnes | 7 chambres



CHEZ MARYLINE

Meublés et Gîtes

VIELLE-AURE - 65170
BAT B N°232 Résidence Hameau du
Soleil - -



06 24 81 12 67 ou 06 23 38 54 82
tbrenov65@gmail.com

Semaine (meublé) : de 500€ à 650€
Week-end : de 160€ à 200€

Dans le tarif de la location sont inclus le linge de maison, la prestation de lits faits et le ménage.

Un local à ski privé est à votre disposition ainsi qu'un local commun pour les vélos. Des commerces sont à proximité, location de skis, boulangerie, bar et pizzeria.

Une navette gratuite s'arrête juste en face de l'appartement, elle vous déposera à Saint Lary et au téléphérique, elle passe toutes les 20 minutes.

L'appartement est situé dans la vallée d'Aure au pied du massif du Néouvielle, proche de la vallée du Rioumajou, vous y trouverez beaucoup de belles randonnées et d'activités de montagne à pratiquer.

Espagne proche par le tunnel d'Aragouet Bielsa.

4 personnes | 1 chambre



MAISON KASA LILOU

Meublés et Gîtes

VIGNEC - 65170
19 rue principale



06 10 92 33 24
kasalilou@hotmail.com
https://www.kasalilou.com

Semaine (meublé) : de 3100€ à 6800€
Week-end : de 1480€ à 1980€

Maison de village proche de St-Lary Soulan. Venez en famille ou entre amis profiter de votre séjour en montagne. Au coin de la cheminée, vous pourrez vous pavaner dans les différents fauteuils en cuir. Au moment du repas, vous pourrez vous réunir autour de la grande table en bois, proche du poêle à bois.

Les chambres sont dotées de matelas de qualité. La pierre et le bois de ce gîte vous mettront dans l'ambiance montagne... avec vue...

A l'extérieur, un jacuzzi 6 personnes vous attend pour vous détendre après une bonne journée de ski ou de randonnée, dans une eau à 38°...

15 personnes | 270 m² | 8 chambres



PYRENEES 2VALLEES

AURE - LOURON

Adishatz!



WWW.PYRENEES2VALLEES.COM
05 62 39 50 00

